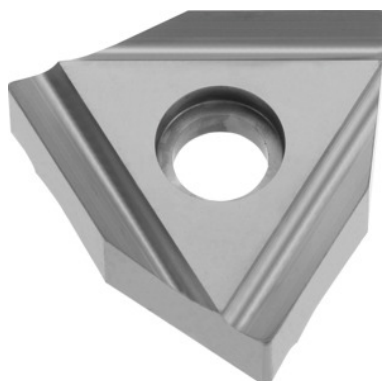



WNHX 120606 pe dreapta, W04, Categorie: P25

Date comandă

Numărul de comandă	268892 P25
GTIN	4047109057678
Clasa articolului	24T

Descriere

WNHX 120606 pe dreapta P25 Categorie: P25

Adâncime de tăiere a_p : 0,5 - 1,5 mm

Avans f : 0,05 - 0,25 mm/rot

Viteză de așchiere v_c Aplicație principală: 120 - 300 m/min

Viteză de așchiere v_c Aplicație secundară: 100 - 180 m/min

Descriere tehnică

Rază la colț	0,6 mm
Viteză de așchiere v_c Aplicație secundară	100 - 180 m/min
Aplicația principală	P
Adâncime de tăiere a_p	0,5 - 1,5 mm
Categorie	P25
Viteză de așchiere v_c Aplicație principală	120 - 300 m/min
Condiție de tăiere	ușor întreruptă
Aplicație secundară	M

Avans f	0,05 - 0,25 mm/rot
Cod ISO Plăcuță amovibilă	WNHX 120606 R
Numărul de schimbări / tășuri	3
Caracteristici nume produs	W04
Unghi de așchiere	18 grad
Tip produs	Plăcuță amovibilă pentru strunjire