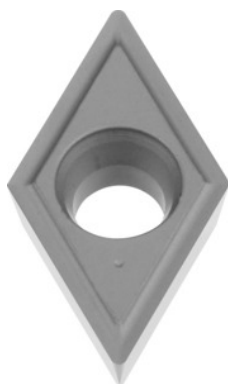


**DOHT 070202 neutru, W79, Categorie: K10****Date comandă**

Numărul de comandă	268859 K10
GTIN	4047109037090
Clasa articolului	24T

Descriere

DOHT 070202 neutru K10 Categorie: K10
Sfârâmător de așchii: K10
Adâncime de tăiere a_p : 0,5 - 2,5 mm
Avans f : 0,05 - 0,25 mm/rot
Viteză de așchiere v_c Aplicație principală: 200 m/min
Viteză de așchiere v_c Aplicație secundară: 300 - 500 m/min

Descriere tehnică

Aplicație secundară	N
Materialul sculei	Carbură
Viteză de așchiere v_c Aplicație secundară	300 - 500 m/min
Categorie	K10
Adâncime de tăiere a_p	0,5 - 2,5 mm
Sfârâmător de așchii	K10
Viteză de așchiere v_c Aplicație principală	200 m/min

Rază la colț	0,2 mm
Aplicația principală	K
Codificare finisare / degroșare	Finisare
Condiție de tăiere	continuă
Avans f	0,05 - 0,25 mm/rot
Strat de acoperire	acoperit
Cod ISO Plăcuță amovibilă	DOHT 070202
Numărul de schimbări / tășuri	2
Caracteristici nume produs	W79
Unghi de așchiere	12 grad
Tip produs	Plăcuță amovibilă pentru strunjire