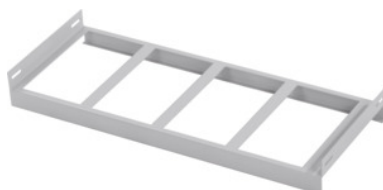


Garant**Șină-suport pentru truse de scule Tool-UNIT, Lățime: 627mm****Date comandă**

Numărul de comandă	970110 627
GTIN	4045197489425
Clasa articolului	91L

Descriere**Execuție:**

Din tablă de oțel pentru suspendarea truselor de scule GARANT Tool-UNIT cod 971000. Este posibilă montarea cu un **unghi de înclinare de 0° / 20° / 45°**.

Adaptat pentru:**Lățime 452 mm:**

Cărucior de scule Cod 970011; 970016 Ref. 452/A; cărucior de scule CNC Cod 970041; 970046 Ref. 452; cadru atașabil Cod 970505 Ref. 0.

Lățime 627 mm:

Cărucior de scule Cod 970011; 970016 fiecare în Ref. 627/A; 627/B; cărucior de scule CNC Cod 970041; 970046 fiecare în Ref. 627.

Livrare:

Fără trusă de scule Tool-UNIT, comandați separat cu codul 971000.

Culoare:

Gri deschis RAL 7035 **acoperit cu strat de vopsea pulbere.**

Descriere tehnică

Lățime	627 mm
Înălțime	55 mm
Adâncime	250 mm
Număr de suporturi de scule Tool-UNIT	4

Selectarea culorii	RAL 9002, 7035, 7005, 7016, 6011, 5018, 5012, 5011, 5005, 3003
Tip produs	Sistem portant CNC