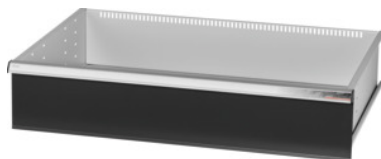


Garant GRIDLINE

Sertar, 200 kg, 36×24G, Înălțime frontală a sertarului: 200mm**Date comandă**

Numărul de comandă	931355 200
GTIN	4062406063863
Clasa articolului	9GK

Descriere**Execuție:**

Sertare cu deschidere completă 100%, cu deschidere diferențială. Mâner de aluminiu cu benzi de etichetare ce pot fi înlocuite și scrise din nou.

Locașuri de prindere pentru fixarea de bare despărțitoare cu fante la distanță de 25 mm (începând de la înălțimea frontală a sertarelor de 75 mm).

Capacitate portantă 200 kg.

Adaptat pentru:

Carcasă pentru dulap de scule 40×28G Cod 931335.

Livrare:

Sertar complet cu câte o pereche de șine de ghidare.

Culoare:

Corpul sertarelor gri deschis RAL 7035, părțile frontale antracit RAL 7016, **acoperite cu vopsea pulbere. Corpul sertarelor nu poate fi configurat, doar gri deschis RAL 7035.**

Descriere tehnică

Capacitate portantă per sertar / raft culisant	200 kg
Înălțimea frontală	200 mm
Greutate	22 kg
Înălțimea utilă	175 mm
Suprafață utilă a sertarelor în G	36×24
Adâncimea utilă în G	24

Lățimea utilă în G	36
Domeniu de utilizare	Dulap de scule
Lățime utilă	900 mm
Adâncime utilă	600 mm
cu deblocare individuală a sertarelor	nu
Grosimea materialului	1,2 mm
Deschiderea sertarului (parțială / completă)	100 %
Selectarea culorii	RAL 9002, 7035, 7005, 7016, 6011, 5018, 5012, 5011, 5005, 3003
lățimea utilă × adâncimea utilă a sertarelor în G	36×24G
Tip produs	Sertar

Accesorii

Set de benzi de etichetare 10 buc. Lățimea utilă a sertarelor în G 36	951030 36
Capace de capăt pentru mânere 20 buc. Tip 10	951025 10
Acoperire din PVC pentru setul de mânere 10 buc. Lățimea utilă a sertarelor în G 36	951032 36