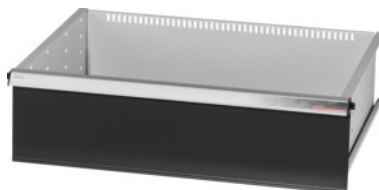


Garant GRIDLINE

Sertar, 200 kg, 26×20G, Înălțime frontală a sertarului: 250mm**Date comandă**

Numărul de comandă	930635 250
GTIN	4062406064099
Clasa articolului	9GK

Descriere**Execuție:**

Sertare cu deschidere completă 100%, cu deschidere diferențială. Mâner de aluminiu cu benzi de etichetare ce pot fi înlocuite și scrise din nou.

Locașuri de prindere pentru fixarea de bare despărțitoare cu fante la distanță de 25 mm (începând de la înălțimea frontală a sertarelor de 75 mm).

Capacitate portantă 200 kg.

Adaptat pentru:

Corpul dulapului de scule 30×24G Cod 930625.

Livrare:

Sertar complet cu câte 1 pereche de șine de ghidare.

Culoare:

Corpul sertarelor gri deschis RAL 7035, părțile frontale antracit RAL 7016, **acoperite cu vopsea pulbere. Corpul sertarelor nu poate fi configurat, doar gri deschis RAL 7035.**

Descriere tehnică

Greutate	17 kg
Înălțimea utilă	225 mm
Suprafață utilă a sertarelor în G	26×20
Capacitate portantă per sertar / raft culisant	200 kg
Înălțimea frontală	250 mm
Lățimea utilă în G	26

Adâncimea utilă în G	20
Domeniu de utilizare	Dulap de scule
Lățimea utilă	650 mm
Adâncime utilă	500 mm
cu deblocare individuală a sertarelor	nu
Grosimea materialului	1,2 mm
Deschiderea sertarului (parțială / completă)	100 %
Selectarea culorii	RAL 9002, 7035, 7005, 7016, 6011, 5018, 5012, 5011, 5005, 3003
lățimea utilă × adâncimea utilă a sertarelor în G	26×20G
Tip produs	Sertar

Accesorii

Capace de capăt pentru mânăre20 buc. Tip 10	951025 10
Acoperire din PVC pentru setul de mânăre10 buc. Lățimea utilă a sertarelor în G 26	951032 26
Set de benzi de etichetare10 buc. Lățimea utilă a sertarelor în G 26	951030 26