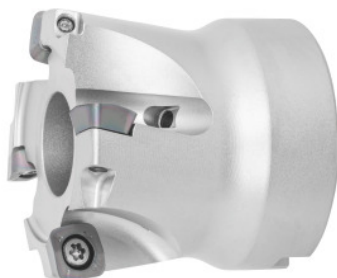




Fréza s vysokou rýchlosťou posuvu MFH Harrier, s otvorom, Ø D / počet čepielok Z: 52/4mm



ÚDAJE O OBJEDNÁVKE

| | |
|------------------|---------------|
| Číslo objednávky | 222065 52/4 |
| GTIN | 4960664719600 |
| Trieda položky | 250 |

Popis

Popis:

Fréza s vysokým posuvom MFH Harrier umožňuje krátke časy obrábania vďaka vysokým hodnotám posuvu s veľkými hĺbkami rezu. Kombinácia konvexných rezných hrán a uhlu nábehu znižuje reznú silu a minimalizuje tendenciu k vibráciám.

Použitie:

Na zvýšenie produktivity pri rovinnom frézovaní a frézovaní vreciek a drážok. Vďaka malej reznej sile nie je pri zanorovanom frézovaní problém ani s veľmi dlhými vyložkami.

Technický opis

| | |
|---------------------------------|--------|
| Celková dĺžka L_{celk} | 50 mm |
| Ø rezných hrán D_c | 52 mm |
| vhodná otočná rezná platnička | SOMT.. |
| Ø D_3 | 35 mm |
| maximálna hĺbka rezu a_{pmax} | 1,5 mm |
| Veľkosť vymeniteľnej doštičky | 10 |

| | |
|---|-----------------------|
| Skrutka pre vymeniteľné doštičky | 229718 (15IP; 3,5 Nm) |
| maximálna hĺbka rezu $a_{p,max}$ pri LD Geometria | 3,5 mm |
| Ø polohovacieho otvoru | 22 mm |
| Počet rezných hrán Z | 4 |
| Vnútorne chladenie | áno |
| Vrtacie cirkulárové frézy Ø D_{min} | 87 mm |
| Vrtacie cirkulárové frézy Ø D_{max} | 102 mm |
| Dĺžka rampy L pre α_{max} | 34,4 mm |
| Uhol rampy α_{max} | 0,6 Stupeň |
| Uhol nastavenia k | 10 Stupeň |
| Fz Helix | 0,7 |
| Prevedenie stopky | s otvorom |
| Použitie frézy | Cirkulárna fréza |
| Použitie frézy | Kruhové frézovanie |
| Použitie frézy | Ramping |
| Stratégia obrábania | HPC |
| Druh produktu | Kopírovacia fréza |

Príslušenstvo

| | |
|------------------|--------|
| Upínacia skrutka | 229718 |
|------------------|--------|