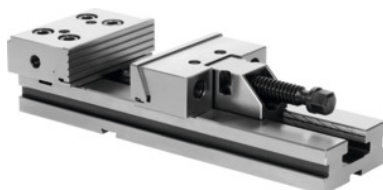


**HOLEX****Modulární svěrák, Šírka čelustí A: 150/3mm****ÚDAJE O OBJEDNÁVKE**

Číslo objednávky	362110 150/3
GTIN	4045197708243
Trieda položky	32P

**Popis****Prevedenie:**

- **Strojový zverák s vťahovacími čelustami.**
- **Jednoduché mechanické ovládanie (do 3,5 t).**
- **Jemné nastavenie rozsahu upínania.**
- **Tvrdené puzdro HRC 60.**
- **Paralelnosť 0,02 mm.**

**Rozsah balenia:**

Vrátane dorazu obrobku, 2 ks drážkovacích kameňov podobných ako č. 362160 veľkosti 18/16, 1 upínacieho kľúča, 1 skrutkovača na skrutky s vnútorným šesťhranom, 4 upínkami.

**Upozornenie:**

Iné lícované posuvné bloky, pozri č. 362160.

**Technický opis**

Hmotnosť	37,5 kg
Výška čelusti C	50 mm
Výška základného telesa G	50 mm
Celková dĺžka L	520 mm
Šírka čelustí A	150 mm
Rozsah upínania b	300 mm

Farebný kód pre vhodné príslušenstvo	modulárny HOLEX 150
Lícovacia drážka pozdĺžna l	16 mm
Lícovacia drážka priečna n	16 mm
Druh produktu	Strojový zverák

## Príslušenstvo

Hladká predsadzovacia čeľusť, mäkká (kus) pre šírku čeľustí 150	362148 150
Pár posuvných matíc Rozmer B T-drážky / lícová drážka 14/16	362160 14/16
Uhlová horná čeľusť (kus) pre šírku čeľustí 150	362132 150
Pár posuvných matíc Rozmer B T-drážky / lícová drážka 20/16	362160 20/16
Pár posuvných matíc Rozmer B T-drážky / lícová drážka 18/16	362160 18/16
Pár posuvných matíc Rozmer B T-drážky / lícová drážka 12/16	362160 12/16
Pozdĺžne drážkovaná predsadzovacia čeľusť (kus) pre šírku čeľustí 150	362146 150
Hranolová čeľusť (kus) pre šírku čeľustí 150	362127 150
Hladká predsadzovacia čeľusť, tvrdá (kus) pre šírku čeľustí 150	362147 150
Pár posuvných matíc Rozmer B T-drážky / lícová drážka 16/16	362160 16/16