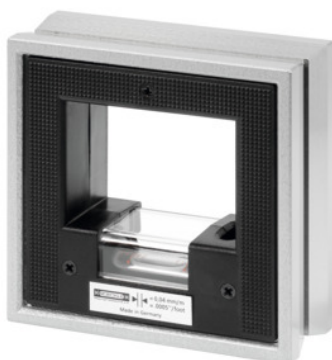




Neigungsmesstechnik o.K.

**Rámová vodováha, Dno dĺžka / presnosť: 100/2mm****ÚDAJE O OBJEDNÁVKE**

|                  |               |
|------------------|---------------|
| Číslo objednávky | 469210 100/2  |
| GTIN             | 4030616426105 |
| Trieda položky   | 46U           |

**Popis****Prevedenie:**

Pevný rám vyrobený z vysokokvalitnej špeciálnej liatiny, s kladivkovým tepaným lakom. 3 strany prizmatické a ploché. 1 strana plochá, všetky jemne brúsené. Jedna pozdĺžna a jedna priečna vodováha zo skla. Citlivosť (hodnota dielika na stupnici) pozdĺžnej libely je uvedená na štítku. Tepelná ochrana celého korpusu zabraňuje vplyvom tepla rúk a dychu. Výrez na korpuse umožňuje odčítanie hladiny zo strany.

**Použitie:**

Na zoraďovanie vodorovných a zvislých plôch, hriadel'ov atď. a na presné zoraďovanie v 90° uhle.

**Norma:****DIN 877****Presnosť:**

1 = s maximálne citlivou pozdĺžnou libelou **0,02 mm/m.**

2 = s veľmi citlivou pozdĺžnou libelou **0,1 mm/m.**

**Upozornenie:**

Magnetické prevedenie k dodaniu na vyžiadanie.

**Technický opis**

|           |          |
|-----------|----------|
| Odčítanie | 0,1 mm/m |
|-----------|----------|

|                  |                |
|------------------|----------------|
| Podošva Dĺžka    | 100 mm         |
| Trieda presnosti | 2              |
| Podošva Šírka    | 34 mm          |
| Norma            | <b>DIN 877</b> |
| Balenie          | stabilný box   |
| Kalibrácia       | H1             |
| Druh produktu    | Vodováha       |

### Služby

|   |             |
|---|-------------|
| KalibráciaRámová vodováha Presnosť 0,10 | 026600 0,10 |
|---|-------------|