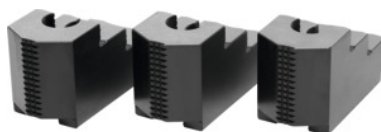




Sada nastavbových čelustí 3dielna, pre typ skľučovadla: 165



ÚDAJE O OBJEDNÁVKE

Číslo objednávky	313470 165
GTIN	2050001929624
Trieda položky	33T

Popis

Prevedenie:

Jemne frézované drážky a presne vybrúsené ozubenie, brunované.

Kalené.

Použitie:

Na vonkajšie a vnútorné upnutie.

Materiál:

Kvalitný výrobok z 16MnCr5.

Vhodné pre:

Silové upínacie puzdro spoločnosti Schunk, Röhmm a iných fabrikátov.

Zvláštne príslušenstvo:

Drážkové kamene č. 313505 - 313605.

Upozornenie:

Dokúpené nastavbové a stupňovité čeluste musia byť v skľučovadle vybrúsené na obvodovú hádzavosť a rovinnosť.

- Pre prispôsobenie sústružníckemu skľučovadlu porovnajte ozubenie, šírku drážky (D) a vzdialenosti otvorov (a, b).
- Nadstavbové čeluste z hliníka, na vyžiadanie.

Technický opis

pre typ skľučovadla	165 mm
Vzdialenosť otvorov a	18 mm
Výška H	49 mm
Šírka drážky D	17 mm

Šírka B	40 mm
Dĺžka L	72,5 mm
Vzdialenosť otvorov b	19 mm
Druh produktu	Čeluste pre silové upínacie skľučovadlo