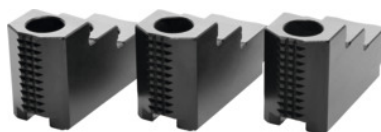




Sada nastavbových čelustí 3dielna, pre typ skľučovadla: 165



ÚDAJE O OBJEDNÁVKE

Číslo objednávky	313770 165
GTIN	2050001929822
Trieda položky	33T

Popis

Prevedenie:

Jemne frézované drážky a presne vybrúsené ozubenie, brunované.

Kalené.

Použitie:

Na vonkajšie a vnútorné upnutie.

Materiál:

Kvalitný výrobok z 16MnCr5.

Vhodné pre:

Silové upínacie puzdro spoločnosti Schunk, Röhmm a iných fabrikátov.

Zvláštne príslušenstvo:

Drážkové kamene č. 313505 - 313605.

Upozornenie:

Dokúpené nastavbové a stupňovité čeluste musia byť v skľučovadle vybrúsené na obvodovú hádzavosť a rovinnosť.

- Pre prispôsobenie sústružníckemu skľučovadlu porovnajte ozubenie, šírku drážky (D) a vzdialenosti otvorov (a, b).
- Nadstavbové čeluste z hliníka, na požiadanie.

Technický opis

pre typ skľučovadla	165 mm
Šírka drážky D	12 mm
Vzdialenosť otvorov a	14 mm
Výška H	36 mm

Vzdialenosť otvorov b	20 mm
Šírka B	28 mm
Dĺžka L	67 mm
Materiál	Oceľ 16MnCr5
vhodné pre farebný kód	Schunk silové upínacie puzdro a čeľuste
Druh produktu	Čeľuste pre silové upínacie skľučovadlo