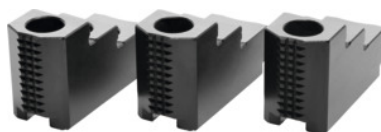




Sada nastavbových čelustí 3dielna, pre typ skľučovadla: 250



ÚDAJE O OBJEDNÁVKE

| | |
|------------------|---------------|
| Číslo objednávky | 313770 250 |
| GTIN | 2050001929846 |
| Trieda položky | 33T |

Popis

Prevedenie:

Jemne frézované drážky a presne vybrúsené ozubenie, brunované.

Kalené.

Použitie:

Na vonkajšie a vnútorné upnutie.

Materiál:

Kvalitný výrobok z 16MnCr5.

Vhodné pre:

Silové upínacie puzdro spoločnosti Schunk, Röhmm a iných fabrikátov.

Zvláštne príslušenstvo:

Drážkové kamene č. 313505 - 313605.

Upozornenie:

Dokúpené nastavbové a stupňovité čeluste musia byť v skľučovadle vybrúsené na obvodovú hádzavosť a rovinnosť.

- Pre prispôsobenie sústružníckemu skľučovadlu porovnajte ozubenie, šírku drážky (D) a vzdialenosti otvorov (a, b).
- Nadstavbové čeluste z hliníka, na požiadanie.

Technický opis

| | |
|-----------------------|---------|
| Výška H | 54 mm |
| Vzdialenosť otvorov a | 25,5 mm |
| Šírka B | 40 mm |
| Vzdialenosť otvorov b | 30 mm |

| | |
|------------------------|---|
| Šírka drážky D | 16 mm |
| Dĺžka L | 101,5 mm |
| pre typ skľučovadla | 250 mm |
| Materiál | Oceľ 16MnCr5 |
| vhodné pre farebný kód | Schunk silové upínacie puzdro a čeľuste |
| Druh produktu | Čeľuste pre silové upínacie skľučovadlo |