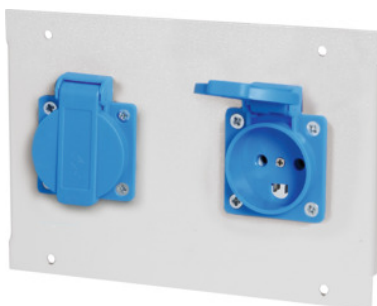


Garant**Modul pre energie a médiá, Druh modulu: DK250V/2****ÚDAJE O OBJEDNÁVKE**

Číslo objednávky	928470 DK250V/2
GTIN	4062406116897
Trieda položky	91P

Popis**Prevedenie:**

Vyrobené z ocelového plechu **v modulárnom dizajne**. Všetky napájacie komponenty s **káblom** a **zásuvným pripojením**.

Princíp pripojenia plug-and-play. Moduly na prenos prúdu sú predmontované s pripájacím káblom a 3-pólovou zástrčkou č. 928491 veľ. 3 na priame pripojenie k rozdeľovaciemu bloku. Modul č. 928470 veľ. CEE400/5 predmontovaný s prepojovacím káblom a 5-pólovou zástrčkou č. 928491 veľ. 5. Všetky moduly elektrického napájania sú navrhnuté ako zásuvky s ochranným kontaktom (Schuko) a zodpovedajú druhu ochrany I.

Popis:**Technické údaje pre priemyselný zásuvný systém (č. 928490; 928491; 928492):**

- **Maximálne pripojené zaťaženie 230 V/AC, 16 A alebo 400 V/AC, 16 A.**
- **Celková zaťažiteľnosť pre striedavý prúd: 3,5 kW.**
- **Celkové zaťaženie trojfázovým prúdom: 10,5 kW.**
- **Prierez vodičov predmontovaných káblov:**
 - 3 × 1.5 mm² pri striedavom prúde (L, N, PE)**
 - 5 × 1.5 mm² pri trojfázovom prúde (L1, L2, L3, N, PE)**
- **Trieda ochrany 1**
- **Stupeň ochrany krytom IP 20.**

Použitie:

Nasledovne sú popísané vyhotovenia našich zásuviek s príslušným typom zástrčky. Použitie v iných krajinách je možné určiť podľa typu zástrčky.

Nemecko/DE: typ F
 Švajčiarsko/CH: typ J
 Taliansko/IT: typ L
 Francúzsko/FR: typ E
 Česká republika/CZ: typ E
 Anglicko/GB: typ G
 Dánsko/DK: typ K
 USA/US: typ B

Vhodné pre:

Č. 925885, 927325 – 927329, 928411 – 928413, 928421, 928441 – 928444, 928500 a 928510.

Povrchová úprava farby:

Svetlosivá farba RAL 7035 **prášková povrchová úprava.**

Upozornenie:

- **Pri samostatnom osadení modulmi je potrebné dbať na to, aby sa neprekročil maximálny počet energetických líšt deliacich jednotiek.**
- **Výrobky č. 928470 veľ. US110V/1 a US110V/2 možno namontovať iba s nasledovnými modulmi: _ON/OFF1, _COVER, _AIR/S, _NET, _USB, _USB/5V _LINK.**
- **Prvé zapojenie a pripojenie častí zástrčiek a zásuviek ku káblom smú vykonávať len kvalifikovaní elektrikári.**

Technický opis

Popis	2 zásuvky Schuko so sklupným vekom
Jednotka členenia	2E
Menovité napätie	250 V
Menovitý prúd	16 A
Výška	137 mm
Hmotnosť	0,2 kg
Šírka	200 mm
Spínač zapnutia/vypnutia	nie
Počet zásuviek Typ K	2
Typ zástrčky Vstup	zásuvný systém GST
Zásuvka Typ	K
Druh prúdu	AC
Hrúbka materiálu	1,5 mm
Voľba farieb	RAL 9002, 7035, 7005, 7016, 6011, 5018, 5012, 5011, 5005, 3003

Druh produktu

Energetický modul