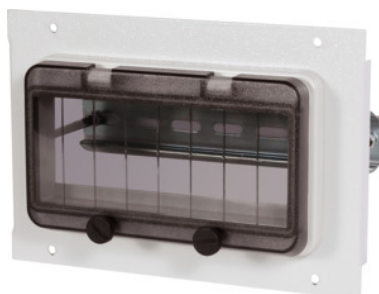


**Garant****Modul pre energie a médiá, Druh modulu: COVER****ÚDAJE O OBJEDNÁVKE**

Číslo objednávky	928470 COVER
GTIN	4062406131784
Trieda položky	91P

**Popis****Prevedenie:**

Vyrobené z ocelového plechu **v modulárnom dizajne**. Všetky napájacie komponenty s **káblom a zásuvným pripojením**.

Princíp pripojenia plug-and-play. Moduly na prenos prúdu sú predmontované s pripájacím káblom a 3-pólovou zástrčkou č. 928491 veľ. 3 na priame pripojenie k rozdeľovaciemu bloku. Modul č. 928470 veľ. CEE400/5 predmontovaný s prepojovacím káblom a 5-pólovou zástrčkou č. 928491 veľ. 5.

**Popis:**

**Technické údaje pre priemyselný zásuvný systém (č. 928490; 928491; 928492):**

- **Maximálne pripojené zaťaženie 230 V/AC, 16 A alebo 400 V/AC, 16 A.**
- **Celková zaťažiteľnosť pre striedavý prúd: 3,5 kW.**
- **Celkové zaťaženie trojfázovým prúdom: 10,5 kW.**
- **Prierez vodičov predmontovaných káblov:**
  - 3 × 1.5 mm<sup>2</sup> pri striedavom prúde (L, N, PE)**
  - 5 × 1.5 mm<sup>2</sup> pri trojfázovom prúde (L1, L2, L3, N, PE)**
- **Trieda ochrany 1**
- **Stupeň ochrany krytom IP 20.**

**Použitie:**

Nasledovne sú popísané vyhotovenia našich zásuviek s príslušným typom zástrčky. Použitie v iných krajinách je možné určiť podľa typu zástrčky.

Nemecko/DE: typ F

Švajčiarsko/CH: typ J  
Taliano/IT: typ L  
Francúzsko/FR: typ E  
Česká republika/CZ: typ E  
Anglicko/GB: typ G  
Dánsko/DK: typ K  
USA/US: typ B

**Vhodné pre:**

Č. 925885, 927325 – 927329, 928411 – 928413, 928421, 928441 – 928444, 928500 a 928510.

**Povrchová úprava farby:**

Svetlosivá farba RAL 7035 **prášková povrchová úprava.**

**Upozornenie:**

- **Pri samostatnom osadení modulmi je potrebné dbať na to, aby sa neprekročil maximálny počet energetických líšt deliacich jednotiek.**
- **Výrobky č. 928470 veľ. US110V/1 a US110V/2 možno namontovať iba s nasledovnými modulmi: \_ON/OFF1, \_COVER, \_AIR/S, \_NET, \_USB, \_USB/5V \_LINK.**
- **Prvé zapojenie a pripojenie častí zástrčiek a zásuviek ku káblom smú vykonávať len kvalifikovaní elektrikári.**

## Technický opis

Prevedenie	vnútorné rozmery 165 × 50 mm
Jednotka členenia	2E
Popis	ochranný kryt s nosnou lištou a priehľadným sklopným vekom na istice vedenia a prúdové chránice
Výška	137 mm
Hmotnosť	0,2 kg
Šírka	200 mm
Hrúbka materiálu	1,5 mm
Voľba farieb	RAL 9002, 7035, 7005, 7016, 6011, 5018, 5012, 5011, 5005, 3003
Druh produktu	Energetický modul