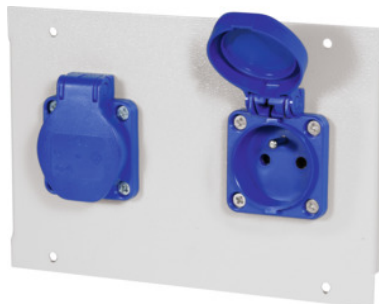


Garant GRIDLINE

**Modul ESD pre energie a médiá, Druh modulu: FR250V/2****ÚDAJE O OBJEDNÁVKE**

Číslo objednávky	972220 FR250V/2
GTIN	4062406167738
Trieda položky	9GW

**Popis****Prevedenie:**

Vyrobené z ocelového plechu **v modulárnom dizajne**. Všetky napájacie komponenty s **káblom a zásuvným pripojením**.

Princíp pripojenia plug-and-play. Moduly na prenos prúdu sú predmontované s pripájacím káblom a 3-pólovou zástrčkou č. 928491 veľ. 3 na priame pripojenie k rozdeľovaciemu bloku. Modul č. 928470 veľ. CEE400/5 predmontovaný s prepojovacím káblom a 5-pólovou zástrčkou č. 928491 veľ. 5. Všetky moduly elektrického napájania sú navrhnuté ako zásuvky s ochranným kontaktom (Schuko) a zodpovedajú druhu ochrany I.

**Popis:**

**Technické údaje pre priemyselný zásuvný systém (č. 928490; 928491; 928492):**

- **Maximálne pripojené zaťaženie 230 V/AC, 16 A alebo 400 V/AC, 16 A.**
- **Celková zaťažiteľnosť pre striedavý prúd: 3,5 kW.**
- **Celkové zaťaženie trojfázovým prúdom: 10,5 kW.**
- **Prierez vodičov predmontovaných káblov:**
  - 3 × 1.5 mm<sup>2</sup> pri striedavom prúde (L, N, PE)**
  - 5 × 1.5 mm<sup>2</sup> pri trojfázovom prúde (L1, L2, L3, N, PE)**
- **Trieda ochrany 1**
- **Stupeň ochrany krytom IP 20.**

**Použitie:**

Nasledovne sú popísané vyhotovenia našich zásuviek s príslušným typom zástrčky. Použitie v iných krajinách je možné určiť podľa typu zástrčky.

Nemecko/DE: typ F

Švajčiarsko/CH: typ J  
 Taliansko/IT: typ L  
 Francúzsko/FR: typ E  
 Česká republika/CZ: typ E  
 Anglicko/GB: typ G  
 Dánsko/DK: typ K  
 USA/US: Typ B

**Vhodné pre:**

Č. 972200 – 972203.

**Povrchová úprava farby:**

Svetlosivá podobná RAL 7035 **ESD prášková povrchová úprava.**

**Upozornenie:**

- **Pri samostatnom osadení modulmi je potrebné dbať na to, aby sa neprekročil maximálny počet energetických líšt deliacich jednotiek.**
- **Výrobky č. 972220 veľ. US110V/1 a US110V/2 možno namontovať iba s nasledovnými modulmi: \_ON/OFF1, \_COVER, \_AIR/S, \_NET, \_USB, \_USB/5V, \_LINK.**
- **Všetky plastové časti (napr. krytky) nie sú ESD vodivé.**
- **Prvé zapojenie a pripojenie častí zástrčiek a zásuviek ku káblom smú vykonávať len kvalifikovaní elektrikári.**

## Technický opis

Popis	2 zásuvky Schuko so sklupným vekom
Jednotka členenia	2E
Menovitý prúd	16 A
Menovité napätie	250 V
Počet zásuviek Typ E	2
Spínač zapnutia/vypnutia	nie
Typ zástrčky Vstup	zásuvný systém GST
Zásuvka Typ	E
Druh prúdu	AC
Hrúbka materiálu	1,5 mm
elektrostatická vlastnosť	EGB/ESD
Druh produktu	Energetický modul

