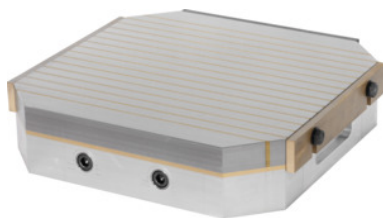


**Garant****Permanentný magnet, priečne rozdelenie pólov, Dĺžka L: 280mm**

## ÚDAJE O OBJEDNÁVKE

Číslo objednávky	380040 280
GTIN	4045197781765
Trieda položky	310

## Popis

### Prevedenie:

- Hliníková skrinka na nadstavbu alebo vstavanie.
- Dorazové lišty na 3 stranách.
- 2 spínacie miesta.
- Vyfrézované madlá.
- Vrátane 4 otvorov ZeroClamp rozteč 200.
- Lamely z mosadze 3 mm / ocele 12 mm.

2 spínacie miesta pre dve magnetické polia;

Pri veľkých obrobkoch, ktoré majú byť upnuté cez celé magnetické pole, musia byť zapnuté obe spínacie miesta.

### Výhoda:

Možné upínanie dvoch obrobkov na jednej palete a čiastočné obsadenie (pomocou 2 spínacích miest).

### Použitie:

Na upínanie stredne veľkých až veľkých obrobkov pri brúsení, frézovaní a elektroerozívnom obrábaní.

### Rozsah balenia:

6hranný kľúč.

### Upozornenie:

Vhodný upínací čap GARANT ZeroClamp s vnútorným závitom 360025 18M16 popr. 18M16/138.

Paleta sa upevňuje pomocou upínacích čapov ZeroClamp alebo pomocou úpiniek prostredníctvom zafrézovaných upínacích drážok priamo na stôl stroja.

## Technický opis

Menovitá pridržní síla	130 N/cm <sup>2</sup>
Hmotnost	29 kg
Opotřebitelnost pólovej dosky	6 mm
Délka pólovej dosky	280 mm
Výška magnetického póla	6 mm
Rozměr D	220 mm
Šířka B	280 mm
Výška H	68,5 mm
Druh produktu	Magnetická upínací doska