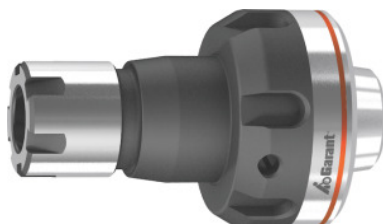


Garant**Rýchlovýmenný adaptér, ER-Mini s vonkajším priemerom ER 25, Pre veľkosť upínacej klieštiny ER: 16****ÚDAJE O OBJEDNÁVKE**

Číslo objednávky	319771 16
GTIN	4062406328924
Trieda položky	31V

Popis**Prevedenie:**

- **Dvojdielne vyhotovenie skladajúce sa zo základného telesa a presnej upínacej matice.**
- **Z nástrojovej ocele vysokej kvality. Všetky funkčné plochy sú tvrdené a opracované.**

Výhoda:

Extrémne jednoducho ovládateľný systém rýchlej výmeny pre poháňané nástroje (PON). Pripravte adaptér rýchlej výmeny s nástrojom a vymeňte ho prostredníctvom PON. Upínacia matica je uložená v guľkových ložiskách.

Veľmi flexibilné použitie:

- **Rýchla a jednoduchá výmena adaptérov pri vložených PON.**
- **Vhodný pre všetky poháňané nástroje od rôznych výrobcov s pripojením klieštín ER.**

Použitie:

Na vrtanie a frézovanie v prípade poháňaných nástrojoch s pripojením klieštín ER.

Technický opis

Dĺžka výčnelku Rozmer A	61 mm
Vnútorne chladenie	áno
Presnosť obvodovej hádzavosti	≤ 3
Vonkajší Ø D	41,7 mm

Druh produktu

Rýchlovýmenný adaptér