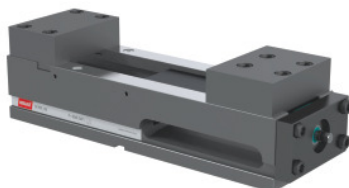




NC vysokotlakový upínač, Typ: 160



ÚDAJE O OBJEDNÁVKE

Číslo objednávky	360565 160
GTIN	4062406401481
Trieda položky	32P

Popis

Prevedenie:

Malé konštrukčné rozmery – Optimálne pomery upínacieho rozsahu k celkovej dĺžke.

Plynulé nastavenie – 100 % upínacej sily v 360°.

Obzvlášť pevné základné teleso z GJS-60, **horná a dolná strana brúsená..**

Presnosť párovania 0,02 mm.

- **Obojstranný závit (M8), na upevnenie dorazu obrobku.**
- **Značka opotrebovania posilňovača**
- **Precízne vyrovnávacie drážky.**
- **Bočný vypúšťací otvor na odvod pilín a chladiaceho prostriedku.**
- **Bezúdržbové vysokotlakové vreteno – Konštantný tlakový výkon prostredníctvom mechanického posilňovača odolného voči opotrebovaniu.**

Poznámka::

- **Úplne zapuzdrené, bezúdržbové a nitridované vreteno.**
- **Zvýšená funkčná bezpečnosť.**
- **Optimalizovaná ochrana proti trieskam.**
- **Minimalizované nároky na čistenie.**

Použitie:

Vodorovne použiteľné. Všetstranne použiteľný upínací prostriedok pre obrábacie centrá.

Rozsah balenia:

Vrátane 2x bloková čelusť a 1x ručná kľuka.

Zvláštne príslušenstvo:

Upínky č. 360579.

Súprava na vyrovnanie a upevnenie č. 360530.

Bežne vyrábané čeluste napr. č. 361400 – 361660, č. 361295 – 361298.

Doraz obrobku a kľuka č. 360555 a 360800.

Systém rýchlej výmeny čelustí č. 361293 125 a 361294 125.

Upozornenie:

Rozmery na vyrovanie nie sú kompatibilné s inými výrobkami.

Technický opis

Séria	HOLEX NC
Rozsah upínania d	72 - 317 mm
Dĺžka základného telesa a	530 mm
Hmotnosť	67 kg
maximálny rozsah upínania	317 mm
Celková dĺžka L	573 mm
Výška základného telesa c -0,02	110 mm
Šírka základného telesa B	164 mm
Rozsah upínania b	0 - 245 mm
r	174 mm
g	21 mm
Typ	160
t	70 mm
Počet závitov pre doraz obrobku	2
Priečna drážka n H7	20 mm
Farebný kód pre vhodné príslušenstvo	HOLEX NC
Pozdĺžna drážka l H8	20 mm
Upínacia sila do maximálne	60 kN
Rozmer cez steny SW	14 mm
Celková výška F	159,8 mm
Druh produktu	Strojový zverák