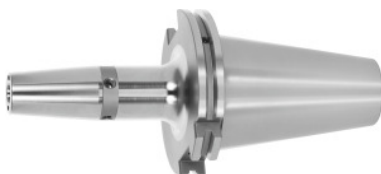


**Garant**

tepelný upínací trň s čelnými chladiacimi otvormi, SK 50 A = 120, Ø upnutia D1: 16mm

**ÚDAJE O OBJEDNÁVKE**

Číslo objednávky	302308 16
GTIN	4062406544652
Trieda položky	31A

**Popis****Prevedenie:**

- Vysokoteplotná oceľ.
- veľ. 3 – 5 pre HM, od veľ. 6 pre HSS a HM.
- Všetky stopky tvrdo presústružené (tichý chod!).
- S otvorom na čip RFID/Balluff.

S otvormi v chladiacom kanáli a uzatvárateľnými závitmi.

Otvory v chladiacom kanáli pri Ø upnutia D1: 3, 4 a 5 mm nie sú uzatvárateľné.

**Použitie:**

Na upínanie nástrojov s valcovou stopkou v tolerancii h6.

Vhodné pre indukčné, kontaktné a teplovzdušné zmršťovacie stroje.

**Zvláštne príslušenstvo:**

Ťažný čap (AB) č. 308600 – 308800, upínací kľúč na TČ č. 308820– 308835, predĺženia pre zmršťovacie skľučovadlo č. 302410 – 302419. Zmršťovacie zariadenia, príslušenstvo č. 354210 – 354450, súprava vyvažovacích skrutiek č. 309906 veľ. 180.

**Technický opis**

Dĺžka výčnelku Rozmer A	120 mm
Ø upnutia D <sub>1</sub>	16 mm
Ø D <sub>2</sub>	27 mm
otvor v chladiacom kanáli	Zamykateľné

Vonkajší Ø D	34 mm
Upínač	SK 50 A = 120
Norma upínača	ISO 7388-1
Tvar	ADB
Kvalita vyváženia G pri otáčkach	G 2,5 pri 25000 min <sup>-1</sup>
Presnosť obvodovej hádzavosti	≤ 3 µm
Stratégia obrábania	HSC
Stratégia obrábania	HPC
Druh produktu	tepelný upínací trň

## Príslušenstvo

Ťažný čap 60°utesnený Vhodné pre strmé kužele 50	308785 50
Ťažný čap 45°utesnený Vhodné pre strmé kužele 50	308765 50
Predĺženie tepelného upínača 4,5°bez skrutky na nastavenie dĺžky Ø d / Ø D1 32/16	302410 32/16
Predĺženie tepelného upínača 4,5°bez skrutky na nastavenie dĺžky Ø d / Ø D1 25/16	302410 25/16
Predĺženie tepelného upínača 4,5°so skrutkou na nastavenie dĺžky Ø d / Ø D1 32/16	302412 32/16
Ťažné čapyutesnený, typ B Vhodné pre strmé kužele 50	308620 50
Ťažný čap, 18CrNiMo7Tvar A Vhodné pre strmé kužele 50	308605 50
Špeciálny ťažný čap bez vnútorného závituuutesnený Vhodné pre strmé kužele 50	308720 50
Ťažné čapyutesnený, typ A Vhodné pre strmé kužele 50	308610 50
Ťažný čap 90°utesnený Vhodné pre strmé kužele 50	308795 50
Ťažné čapyTvar B Vhodné pre strmé kužele 50	308640 50
Ťažný čap 45°utesnený Vhodné pre strmé kužele 50	308760 50
Predĺženie tepelného upínača 4,5°so skrutkou na nastavenie dĺžky Ø d / Ø D1 25/16	302412 25/16

Špeciálny ťažný čap s vnútorným závitom Vhodné pre strmé kužele 50	308740 50
Adaptér chladienia krátky 4,5° pre Ø upnutie 12,1-16	354235 12,1-16
Ťažné čapy tesnený Vhodné pre strmé kužele 50	308660 50
Ťažné čapy Tvar A Vhodné pre strmé kužele 50	308600 50
Upínacie kľúče pre ťažné čapy DIN ISO 7388-1 (bývalá DIN 69872) Vhodné pre veľkosť strmého kužela 50	308820 50
Základné upínanie nástroj pre SK Pre kuželovú stopku SK 50	354225 50
Chladiaca jednotka Typ CU1	354215 CU1
Adaptér chladienia dlhý 4,5° pre Ø upnutie 12,1-16	354236 12,1-16
Ťažný čap 90° tesnený Vhodné pre strmé kužele 50	308790 50
Predĺženie tepelného upínača 4,5° bez skrutky na nastavenie dĺžky Ø d / Ø D1 32/16	302416 32/16
Vymeniteľný kotúč pre cievku SU1 pre Ø upnutie 12-20	354240 12-20
Ťažný čap, 18CrNiMo7 tesnený, typ B Vhodné pre strmé kužele 50	308615 50
Upínacie kľúče pre ťažné čapy ISO 7388 Vhodné pre veľkosť strmého kužela 50	308830 50
Predĺženie tepelného upínača 4,5° bez skrutky na nastavenie dĺžky Ø d / Ø D1 25/16	302416 25/16
Ťažné čapy tesnený, typ B Vhodné pre strmé kužele 50	308650 50