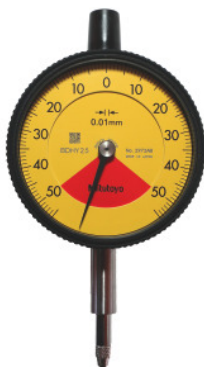


Mitutoyo
Bezpečnostný úchýlkomer, Rozsah merania / Ø púzdra: 1/55


ÚDAJE O OBJEDNÁVKE

Číslo objednávky	432053 1/55
GTIN	4946368842448
Trieda položky	44A

Popis

Prevedenie:

Rozmery podľa DIN EN ISO 463, vydanie jún 2006. Presné odchýlkomery s ochranou proti nárazom, bezpečnostné odchýlkomery, chránené proti nárazom s voľným zdvihom. Mimoriadne ľahká, robustná konštrukcia s ochranou proti prachu. Ø upínacej stopky 8 mm h6.

Technický opis

Ø púzdra	55 mm
Norma	Výrobná norma
Kalibrácia	C1
Hodnota stupnice	0,01 mm
Voľný zdvih	3,5 mm
Rozpätie odchýlky f_e	10 μ m
Meracia sila	0,4 - 1,4 N
Rozsah merania	1 mm

Meracia technika	analogová
Druh produktu	Odchýlkomer

Služby

Kalibrácia DAkkSČíselníkové meradlo analogové 0,01 a digitálne 0,01/0,001 Maximálne rozpätie 12,5	023010 12,5
KalibráciaČíselníkové meradlo analogové 0,01 a digitálne 0,01/0,001 Maximálne rozpätie 3	023000 3

Príslušenstvo

Oceľový dotyk Typ 11/15	434900 11/15
Oceľový dotyk Typ 18/4	434900 18/4
Tvrdokovový dotyk Typ 18/4	434910 18/4
Predĺženie pre dotykový senzor Dĺžka L 90	434920 90
Oceľový dotyk Typ 18/3	434900 18/3
Predĺženie pre dotykový senzor Dĺžka L 100	434920 100
Výkyvný dotyk	434912
Oceľový dotyk Typ 20	434900 20
Oceľový dotyk Typ 11/35	434900 11/35
Predĺženie pre dotykový senzor Dĺžka L 80	434920 80
Oceľový dotyk Typ 30/10	434900 30/10
Tvrdokovový dotyk Typ 17	434910 17
Oceľový dotyk Typ 39	434900 39
Oceľový dotyk Typ 12	434900 12
Tvrdokovový dotyk Typ 2	434910 2
Predĺženie pre dotykový senzor Dĺžka L 20	434920 20
Oceľový dotyk Typ 24	434900 24
Predĺženie pre dotykový senzor Dĺžka L 40	434920 40
Zalomený držiak úchylkomerov60° Upínacia dĺžka 50	434918 50

Oceľový dotyk Typ 18/6	434900 18/6
Predĺženie pre dotykový senzor Dĺžka L 15	434920 15
Predĺženie pre dotykový senzor Dĺžka L 30	434920 30
Oceľový dotyk Typ 11	434900 11
Oceľový dotyk Typ 18/2	434900 18/2
Oceľový dotyk Typ 18/1	434900 18/1
Tvrdokovový dotyk Typ 14	434910 14
Oceľový dotyk Typ 11/25	434900 11/25
Predĺženie pre dotykový senzor Dĺžka L 50	434920 50
Oceľový dotyk Typ 14	434900 14
Oceľový dotyk Typ 14/30	434900 14/30
Oceľový dotyk Typ 29/10	434900 29/10
Oceľový dotyk Typ 14/15	434900 14/15
Oceľový dotyk Typ 11/30	434900 11/30
Oceľový dotyk Typ 17	434900 17
Oceľový dotyk Typ 29/20	434900 29/20
Tvrdokovový dotyk Typ 18/1	434910 18/1
Tvrdokovový dotyk Typ 18/3	434910 18/3
Tvrdokovový dotyk Typ 18/5	434910 18/5
Tvrdokovový dotyk Typ 16	434910 16
Oceľový dotyk Typ 15	434900 15
Tvrdokovový dotyk Typ 10	434910 10
Oceľový dotyk Typ 13	434900 13
Oceľový dotyk Typ 28	434900 28
Tvrdokovový dotyk Typ 18/2	434910 18/2
Predĺženie pre dotykový senzor Dĺžka L 70	434920 70
Oceľový dotyk Typ 10	434900 10
Oceľový dotyk Typ 14/20	434900 14/20
Zalomený držiak úchylkomerov60° Upínacia dĺžka 25	434918 25

Oceľový dotyk Typ 16	434900 16
Oceľový dotyk Typ 18/5	434900 18/5
Zalomený držiak úchylkomerov45° Upínacia dĺžka 50	434917 50
Oceľový dotyk Typ 2	434900 2
Predĺženie pre dotykový senzor Dĺžka L 60	434920 60
Oceľový dotyk Typ 14/40	434900 14/40
Oceľový dotyk Typ 11/20	434900 11/20
Rubínový dotyk Typ 2	434915 2
Predĺženie pre dotykový senzor Dĺžka L 10	434920 10
Zalomený držiak úchylkomerov45° Upínacia dĺžka 25	434917 25
Tvrdokovový dotyk Typ 18/6	434910 18/6
Tvrdokovový dotyk Typ 11	434910 11