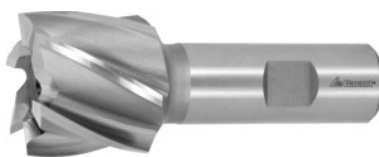


**Garant****Stopková fréza, bez povlaku, Ø k10 DC: 50mm**

## ÚDAJE O OBJEDNÁVKE

Číslo objednávky	191630 50
GTIN	4045197104106
Trieda položky	11W

## Popis

**Prevedenie:**

Fréza s viacerými reznými hranami. Na čelnej strane s voľným stredom.

**Výhoda:**

Na frézovanie s malou hĺbkou rezu (prevažne čelne).

**Vysoká stabilita vďaka nízkemu vyčnievaniu z vretena stroja.**

## Technický opis

Počet zubov Z	8
Ø rezných hrán D <sub>c</sub>	50 mm
Posuv f <sub>z</sub> pre drážkovacie frézy v oceli < 750 N/mm <sup>2</sup>	0,12 mm
Ø stopky D <sub>s</sub>	32 mm
Celková dĺžka L	100 mm
Dĺžka britov L <sub>c</sub>	36 mm
Smer podávania	horizontálny a šikmý
Stopka	DIN 1835 B s h6
Tolerancia menovitého Ø	k10
Uhol sklonu zubov	30 Stupeň
Rohový uhol úkosu	90 Stupeň

Povrchová úprava	bez povlaku
Rezný materiál	HSS Co 5
Typ	N
Vnútorne chladenie	nie
Farebný krúžok	bez
Druh produktu	Rohová fréza

### Údaje o užívateľovi

	Zhoda	V <sub>c</sub>	Kód ISO
Alu (krátke rezanie)	podmienene vhodný	83	N
Oceľ < 500 N/mm <sup>2</sup>	vhodný	28	P
Oceľ < 750 N/mm <sup>2</sup>	vhodný	23	P
Oceľ < 900 N/mm <sup>2</sup>	podmienene vhodný	23	P
GG(G)	podmienene vhodný	23	K
CuZn	podmienene vhodný	55	N
Uni	vhodný		
mokrý maximum	vhodný		