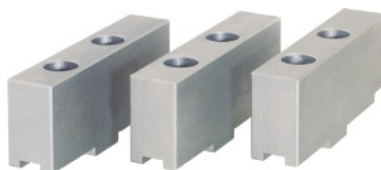


**HOLEX****Mäkké nadstavbové čeluste 3dielna sada, pre typ skľučovadla: 315****ÚDAJE O OBJEDNÁVKE**

Číslo objednávky	313315 315
GTIN	4062406699147
Trieda položky	32R

**Popis****Prevedenie:**

Neodstupňované, na vysústruženie jednotlivých  $\varnothing$  upínania. **Frézovaná** dosadacia plocha, **nebrunovaná**.

**Použitie:**

Keďže čeluste **je možné v priebehu niekoľkých sekúnd** vymeniť alebo presunúť na požadovaný priemer, je rozumné, aby bolo na stroji pripravených niekoľko čelustových jednotiek. **Výsledkom je minimálny čas výmeny.** Čelustové jednotky pozostávajú napríklad z niekoľkých súprav základných čelustí s neskrátenými mäkkými hornými čelustami, ktoré sú vysústružené na požadované priemery. Tento racionalizačný účinok je nevyhnutný nielen pre NC stroje, ale aj pre každý sústruh.

Na naskrutkovanie na kalené základné čeluste. Na upínanie nepravidelne tvarovaných alebo už opracovaných obrobkov, ktoré sa nesmú poškodiť. Čeluste sú opracované podľa tvaru obrobku.

**Materiál:**

Kvalitný výrobok z 16MnCr5.

**Vhodné pre:**

Klinové skľučovadlo Schunk č. 313115; 313117; 313135; 313137, klinové skľučovadlo Röhms Duro č. 313120; 313140 a ďalšie systémy klinových skľučovadiel pre sústruhy.

**Upozornenie:**

**Veľ. 400 je vhodná i pre veľkosť skľučovadla 500.**

Nadstavbové čeluste z hliníka, **na požiadanie.**

**Technický opis**

Šírka drážky D	12 mm
----------------	-------

Šírka B	35 mm
Vzdialenosť otvorov b	54 mm
Dĺžka L	145 mm
pre typ skľučovadla	315 mm
Dĺžka priehradky A	26 mm
Výška H	50 mm
vhodné pre farebný kód	Rohm Klinové skľučovadlo s čelustami
vhodné pre farebný kód	Schunk sústružnícke skľučovadlo s klinovou tyčou a čelustami
Druh produktu	Čeluste skľučovadla klinovej tyče