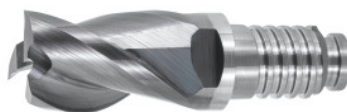


**DUO-LOCK HAIMER MILL HPC, AlTiN, Ø f9 D1: 20mm****ÚDAJE O OBJEDNÁVKE**

Číslo objednávky	220314 20
GTIN	4034221103338
Trieda položky	26Y

Popis**Prevedenie:**

Série DUO-LOCK HAIMER MILL: Môže sa používať ako univerzálny nástroj. Jedinečná geometria čelnej strany na rampovanie a kruhové vrtanie. Prvá voľba pre použitie s krátkymi výstupkami.

Série DUO-LOCK HAIMER MILL Power: Prvá voľba pre použitie s dlhými výstupkami a nestabilnými upínacími podmienkami. Pre obzvlášť hladký chod s dlhými výstupkami používajte prednostne nadstavce z pevného karbidu.

Technický opis

odporúčaný ťahovací moment	80 Nm
Rozhranie DUO-LOCK	DL20
Posuv f_z pre drážkovacie frézy v oceli $< 900 \text{ N/mm}^2$	0,05 mm
Rohový uhol úkosu	90 Stupeň
Rozmer cez steny SW	16 mm
Ø rezných hrán D	20 mm
Ø D_2	19,3 mm
Tolerancia menovitého Ø	f9
Celková dĺžka L	40 mm
Posuv f_z pre orezávanie v oceli $< 900 \text{ N/mm}^2$	0,09 mm

Dĺžka britov L ₂	30 mm
Dĺžka výčnelku L ₁	30 mm
Počet rezných hrán Z	3
Povrchová úprava	AlTiN
Rezný materiál	VHM
Norma	Výrobná norma
Typ	N
Členenie britov	nerovnaké
Uhol sklonu zubov	36 Stupeň
Vlastnosť špirálového uhla	nerovnaké
Smer podávania	horizontálny, šikmý a vertikálny
Hĺbka záberu ae pre frézovanie	1×D pri obvodovom frézovaní
Hĺbka záberu ae pre frézovanie	0,5×D pri obvodovom frézovaní
Stratégia obrábania	HPC
Vnútorne chladenie	nie
vhodný upínač	so závitom
Druh produktu	Rezná vložka na frézovanie

Údaje o užívateľovi

	Zhoda	V _c	Kód ISO
Hliníkové plasty	podmienene vhodný	700	N
Alu (krátke rezanie)	podmienene vhodný	700	N
Hliník > 10 % si	podmienene vhodný	235	N
Oceľ < 500 N/mm ²	vhodný	220	P
Oceľ < 750 N/mm ²	vhodný	180	P
Oceľ < 900 N/mm ²	vhodný	160	P
Oceľ < 1100 N/mm ²	vhodný	120	P
INOX < 900 N/mm ²	podmienene vhodný	80	M
INOX > 900 N/mm ²	podmienene vhodný	60	M

Ti > 850 N/mm ²	podmienene vhodný	30	S
GG(G)	podmienene vhodný	130	K
Uni	vhodný		
Olej	vhodný		
mokrú maximum	vhodný		
mokrú minimálne	vhodný		
suché	vhodný		
vzduch	vhodný		