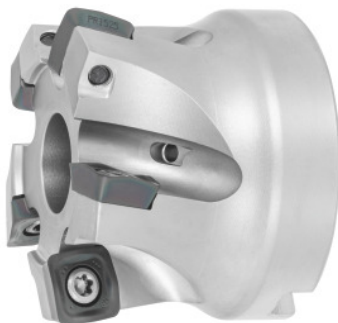




Fréza s vysokou rýchlosťou posuvu MFH Harrier, s otvorom, Ø D / počet čepielok Z: 63/5Lmm



ÚDAJE O OBJEDNÁVKE

Číslo objednávky	222065 63/5L
GTIN	4960664707713
Trieda položky	250

Popis

Popis:

Fréza s vysokým posuvom MFH Harrier umožňuje krátke časy obrábania vďaka vysokým hodnotám posuvu s veľkými hĺbkami rezu. Kombinácia konvexných rezných hrán a uhlu nábehu znižuje reznú silu a minimalizuje tendenciu k vibráciám.

Použitie:

Na zvýšenie produktivity pri rovinnom frézovaní a frézovaní vreciek a drážok. Vďaka malej reznej sile nie je pri zanorovacom frézovaní problém ani s veľmi dlhými vyloženiami.

Technický opis

Ø D ₃	39 mm
maximálna hĺbka rezu a _{p,max}	2 mm
Celková dĺžka L _{celk}	50 mm
Skrutka pre vymeniteľné doštičky	229719 (20IP; 4,5 Nm)
vhodná otočná rezná platnička	SOMT..
Veľkosť vymeniteľnej doštičky	14

Ø rezných hrán D_c	63 mm
Ø polohovacieho otvoru	22 mm
maximálna hĺbka rezu $a_{p\max}$ pri LD Geometria	5 mm
Počet rezných hrán Z	5
Vnútorne chladenie	áno
Vítacie cirkulárové frézy Ø D_{\min}	102 mm
Vítacie cirkulárové frézy Ø D_{\max}	124 mm
Dĺžka rampy L pre α_{\max}	38 mm
Uhol rampy α_{\max}	0,54 Stupeň
Uhol nastavenia k	10 Stupeň
Fz Helix	0,7
Prevedenie stopky	s otvorom
Použitie frézy	Cirkulárna fréza
Použitie frézy	Kruhové frézovanie
Použitie frézy	Ramping
Stratégia obrábania	HPC
Druh produktu	Kopírovacia fréza

Príslušenstvo

Upínacia skrutka	229718
Upínacia skrutka	229719