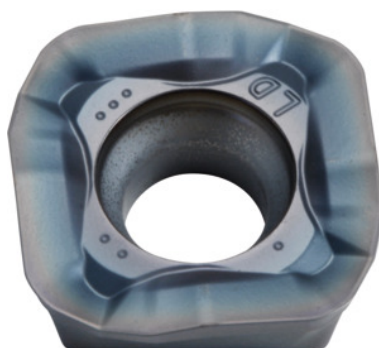



SOMT....20ER-LD, PR1525, Typ: 14

ÚDAJE O OBJEDNÁVKE

Číslo objednávky	222078 14
GTIN	4960664708185
Trieda položky	25A

Popis
Prevedenie:

Výmenná doštička so 4 čepelami a konvexnými reznými hranami pre nízke rezné sily.

Použitie:

Geometria LD je vhodná aj na veľké hĺbky rezu ($a_{p\ max} = 5\ \text{mm}$) pri miernom posuve. Nepoužívať na zanorovacie frézovanie, frézovanie závitov a kontúr a na strmých stenách.

Upozornenie:

Normované hodnoty pre $a_e = 0,3 \times D$.

Technický opis

Posuv f_z na zub	0,03 – 2 mm
Typ	ST1400
Programovací polomer pri $a_{p\ max}$	5 mm
Uhlový Polomer	2 mm
Kód ISO vhodná Otočná rezná platnička	SOMT....20ER-LD
Typ	PR1525
Rezný materiál	HM

Počet výmien/rezných hrán	4
Druh produktu	Otočné rezné platničky na frézovanie

Údaje o užívateľovi

	Zhoda	V _c	Kód ISO
Oceľ < 500 N/mm ²	vhodný	200	P
Oceľ < 750 N/mm ²	vhodný	180	P
Oceľ < 900 N/mm ²	vhodný	160	P
Oceľ < 1100 N/mm ²	vhodný	140	P
Oceľ < 1400 N/mm ²	vhodný	100	P
mokrú maximum	podmienene vhodný		
suché	vhodný		
vzduch	vhodný		