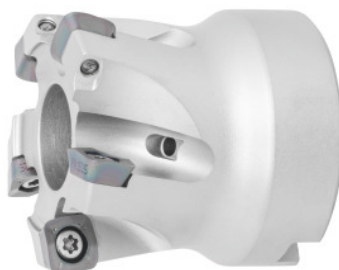




Fréza s vysokou rýchlosťou posuvu MFH Harrier, s otvorom, Ø D / počet čepielok Z: 50/5mm



ÚDAJE O OBJEDNÁVKE

Číslo objednávky	222065 50/5
GTIN	4960664707638
Trieda položky	250

Popis

Popis:

Fréza s vysokým posuvom MFH Harrier umožňuje krátke časy obrábania vďaka vysokým hodnotám posuvu s veľkými hĺbkami rezu. Kombinácia konvexných rezných hrán a uhlu nábehu znižuje reznú silu a minimalizuje tendenciu k vibráciám.

Použitie:

Na zvýšenie produktivity pri rovinnom frézovaní a frézovaní vreciek a drážok. Vďaka malej reznej sile nie je pri zanorovaní frézovaní problém ani s veľmi dlhými vyložkami.

Technický opis

Ø rezných hrán D_c	50 mm
maximálna hĺbka rezu $a_{p,max}$ pri LD Geometria	3,5 mm
Skrutka pre vymeniteľné doštičky	229718 (15IP; 3,5 Nm)
Celková dĺžka L_{celk}	50 mm
maximálna hĺbka rezu $a_{p,max}$	1,5 mm
vhodná otočná rezná platnička	SOMT..

Ø D ₃	33 mm
Ø polohovacieho otvoru	22 mm
Veľkosť vymeniteľnej doštičky	10
Počet rezných hrán Z	5
Vnútorne chladenie	áno
Vrtacie cirkulárové frézy Ø D _{min}	83 mm
Vrtacie cirkulárové frézy Ø D _{max}	98 mm
Dĺžka rampy L pre α _{max}	32,4 mm
Uhol rampy α _{max}	0,64 Stupeň
Uhol nastavenia k	10 Stupeň
Fz Helix	0,7
Prevedenie stopky	s otvorom
Použitie frézy	Cirkulárna fréza
Použitie frézy	Kruhové frézovanie
Použitie frézy	Ramping
Stratégia obrábania	HPC
Druh produktu	Kopírovacia fréza

Príslušenstvo

Upínacia skrutka	229718
------------------	--------