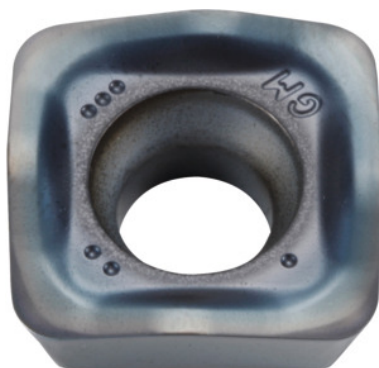


**SOMT....20ER-GM, PR1825, Typ: 14****ÚDAJE O OBJEDNÁVKE**

Číslo objednávky	222070 14
GTIN	4960664708178
Trieda položky	25A

**Popis****Prevedenie:**

Výmenná doštička so 4 čepelami a konvexnými reznými hranami pre nízke rezné sily.

**Použitie:**

**Geometria GM** je prvou voľbou pre všeobecné obrábanie.

**Upozornenie:**

Normované hodnoty pre  $a_e = 0,3 \times D$ .

**Technický opis**

Posuv $f_z$ na zub	0,2 – 2 mm
Typ	ST1400
Programovací polomer pri $a_{p \max}$	3,5 mm
Uhlový Polomer	2 mm
Hrúbka platne E	5,56 mm
Veľkosť vymeniteľnej doštičky	14
Kód ISO vhodná Otočná rezná platnička	SOMT140520ER-GM

Typ	PR1825
Rezný materiál	HM
Počet výmien/rezných hrán	4
Druh produktu	Otočné rezné platničky na frézovanie

### Údaje o užívateľovi

	Zhoda	$V_c$	Kód ISO
Oceľ < 500 N/mm <sup>2</sup>	vhodný	200	P
Oceľ < 750 N/mm <sup>2</sup>	vhodný	180	P
Oceľ < 900 N/mm <sup>2</sup>	vhodný	160	P
Oceľ < 1100 N/mm <sup>2</sup>	vhodný	140	P
Oceľ < 1400 N/mm <sup>2</sup>	vhodný	100	P
mokrú maximum	podmienene vhodný		
suché	vhodný		
vzduch	vhodný		