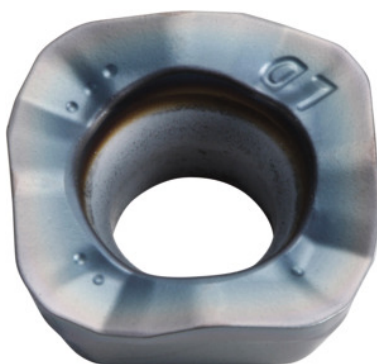


**SOMT....20ER-LD, PR1510, Typ: 10****ÚDAJE O OBJEDNÁVKE**

Číslo objednávky	222082 10
GTIN	4960664708093
Trieda položky	25A

Popis**Prevedenie:**

Výmenná doštička so 4 čepelami a konvexnými reznými hranami pre nízke rezné sily.

Použitie:

Geometria LD je vhodná aj na veľké hĺbky rezu ($a_{p\max} = 5$ mm) pri miernom posuve. Nepoužívať na zanorovacie frézovanie, frézovanie závitov a kontúr a na strmých stenách.

Upozornenie:

Normované hodnoty pre $a_e = 0,3 \times D$.

Technický opis

Posuv f_z na zub	0,06 – 2 mm
Typ	GG
Programovací polomer pri $a_{p\max}$	3,5 mm
Uhlový Polomer	2 mm
Hrúbka platne E	4,76 mm
Veľkosť vymeniteľnej doštičky	10

Kód ISO vhodná Otočná rezná platnička	SOMT....20ER-LD
Typ	PR1510
Rezný materiál	HM
Počet výmien/rezných hrán	4
Druh produktu	Otočné rezné platničky na frézovanie

Údaje o užívateľovi

	Zhoda	V_c	Kód ISO
GG(G)	vhodný	180	K
mokrú maximum	podmienene vhodný		
suché	vhodný		
vzduch	vhodný		