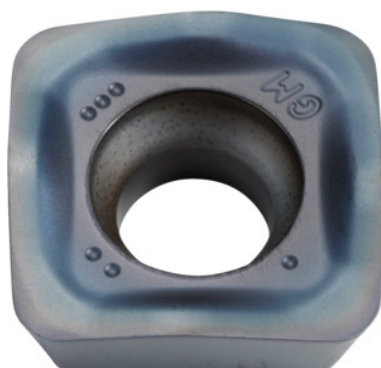


**SOMT....20ER-GM, PR1535, Typ: 14****ÚDAJE O OBJEDNÁVKE**

Číslo objednávky	222072 14
GTIN	4960664708239
Trieda položky	25A

Popis**Prevedenie:**

Výmenná doštička so 4 čepeľami a konvexnými reznými hranami pre nízke rezné sily.

Použitie:

Geometria GM je prvou voľbou pre všeobecné obrábanie.

Upozornenie:

Normované hodnoty pre $a_e = 0,3 \times D$.

Technický opis

Posuv f_z na zub	0,5 – 1,8 mm
Typ	INOX
Programovací polomer pri $a_{p \max}$	3,5 mm
Uhlový Polomer	2 mm
Hrúbka platne E	5,56 mm
Veľkosť vymeniteľnej doštičky	14
Kód ISO vhodná Otočná rezná platnička	SOMT140520ER-GM

Typ	PR1535
Rezný materiál	HM
Počet výmien/rezných hrán	4
Druh produktu	Otočné rezné platničky na frézovanie

Údaje o užívateľovi

	Zhoda	V_c	Kód ISO
INOX < 900 N/mm ²	vhodný	160	M
INOX > 900 N/mm ²	vhodný	120	M
Ti > 850 N/mm ²	vhodný	40	S
mokrú maximum	podmienene vhodný		
suché	vhodný		
vzdúch	vhodný		