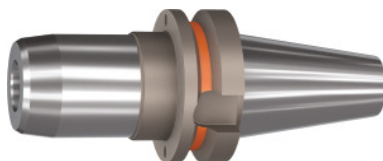


**Garant****Hydraulické expanzné skľučovadlo BASIC štíhle, tvar AD, BT 30, krátka, Ø upnutia D1: 20mm**

## ÚDAJE O OBJEDNÁVKE

Číslo objednávky	303820 20
GTIN	4067263239710
Trieda položky	31A

## Popis

### Prevedenie:

- Sústrednosť  $\leq 3 \mu\text{m}$ .
- Otvor na čip Balluff.
- Možnosť nastavenia axiálnej dĺžky, dráha nastavenia 10 mm.
- Flexibilné vďaka použitiu redukčných puzdier.
- Tlak chladiacej kvapaliny do 80 barov.

### Použitie:

Na vrtanie, vystružovanie a dokončovacie frézovanie.

### Zvláštne príslušenstvo:

Ťažné čapy (TČ) č. 308760 – 308806, redukčné puzdrá č. 302135 – 302187.

## Technický opis

Vonkajší Ø D	44,5 mm
Dĺžka výčnelku Rozmer A	90 mm
Ø upnutia D <sub>1</sub>	20 mm
Ø D <sub>2</sub>	42 mm
a	1 mm
Upínač	BT 30, krátka
Norma	DIN 6359

Norma upínača	JIS B6339
Norma upínača	ISO 7388-2
Tvar	AD
Vnútorne chladenie	áno, s max. 80 bar
Kvalita vyváženia G pri otáčkach	G 2,5 pri 25000 min <sup>-1</sup>
Presnosť obvodovej hádzavosti	≤ 3 μm
Stratégia obrábania	HSC
Prevedenie	BT-DC