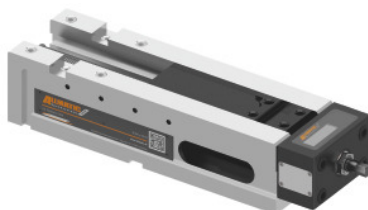




## NC vysokotlakový upínač TitanSense, Typ: 125M



### ÚDAJE O OBJEDNÁVKE

|                  |               |
|------------------|---------------|
| Číslo objednávky | 361303 125M   |
| GTIN             | 4250364404198 |
| Trieda položky   | 34A           |

### Popis

#### Prevedenie:

- **Upínače pre modulárny upínací systém s inteligentným monitorovaním upínacej sily.**
- **Monitorovanie upínacej sily počas upínania a počas obrábania pomocou integrovaného elektronického meracieho systému. Zobrazenie priamo na robustnom a displeji odolnom proti striekajúcej vode a prostredníctvom bezdrôtového prenosu do koncového zariadenia (cez Bluetooth (BLE)).**
- **Uzavreté vreteno s výkonovým zosilňovačom (IP65).**
- **Procesne bezpečné napätie s vysokou opakovateľnosťou.**
- **Môže byť použitý horizontálne aj vertikálne, takže je ideálny pre 3- a 4-nápravové stroje.**
- **Upínanie neobrobených a vopred opracovaných dielov (paralelných, okrúhlych a netvarovaných) aj s upnutím rukoväte a nízkou pevnosťou v ťahu pre materiály s pevnosťou približne 1400 N/mm<sup>2</sup>.**
- **Indukčne kalené vodiace dráhy. Brúsené boky, horná a spodná strana.**

#### Poznámka::

Vďaka integrovanej meracej jednotke vo vretene je možné pomocou všetkých kompatibilných čelustí zistiť prítláčnú silu.

Dosah prenosu až 20 m. Jednoduchá a rýchla výmena štandardných batérií (LS14250; 1/2AA) s dlhou výdržou batérie. Prevádzková teplota medzi 10 °C a 40 °C. QR kód pre rýchly prístup k technickým informáciám, príslušenstvu, náhradným dielom a servisu na typovom štítku.

**Zvýšený zdvih pre bezpečné upnutie nespracovaných dielov v kombinácii s funkciou sťahovania.**

Čeluste so skrutkami s cylindrickou hlavou M12.

8 mm stratená upínacia hrana pre sťah, 3 mm pre príľnavosť.

Napätie v blízkosti neutrálneho vlákna je možné. Upínacie čeluste programu upínacieho systému radu Allmatic/GARANT NC sú kompatibilné (pozri špeciálne príslušenstvo).

Výstupný otvor pre chladiacu kvapalinu a triesky. Presné smerové drážky.

Závity pre doraz obrobnku a pre predĺženie.

Maximálna upínacia sila 40 kN. Môže sa používať vertikálne.

Vrátane otvorov 25H6 M10 na upínací systém s nulovým bodom, rozstup 200 mm.

#### Výhoda:

Presný, výkonný multifunkčný vysokotlakový upínač.

- **Spolahlivé upnutie nespracovaných dielov pomocou vysokotlakového vretena s extra dlhým zdvihom.**
- **Presné obrábanie hotových dielov, základné telesá obrábané na všetkých stranách.**

#### Funkcia:

**Utiahnite len nastaviteľným momentovým kľúčom (maximálne 30 Nm).** So špeciálnym vysokotlakovým vretenom a mechanickým výkonovým zosilňovačom.

#### Použitie:

**Na štandardné upínanie, upínanie upínacími vložkami a sťahovacie upínanie.** Upínanie **neobrobených dielov, výpalkov a pilových rezov** vníkaním **tvrdých a vymeniteľných upínacích prvkov** do obrobnku. Vhodné pre všetky materiály až do pevnosti 1 000 N/mm. Môže sa používať vodorovne aj priečne.

#### Rozsah balenia:

Vrátane 3x nástrčných kľúčov, 12-hrannej vložky nástrčných kľúčov SW 14, 4 x úpiniek.

#### Zvláštne príslušenstvo:

- Čeluste č. 361331 – 361970.
- Momentový kľúč č. 656050 veľ. 60.
- Adaptérová doska pre rýchlu výmenu čelustí Xtric č. 361293; 361294 veľ. 125.
- Adaptérové dosky č. 361297; 361298 veľ. 125.
- Upínací čap č. 360025.

#### Upozornenie:

Rozšírenie rozsahu upínania je možné pomocou základného telesa c. 360420 veľ. 125.

## Technický opis

|                                      |                               |
|--------------------------------------|-------------------------------|
| Dĺžka základného telesa a            | 398 mm                        |
| Šírka základného telesa B            | 126 mm                        |
| Farebný kód pre vhodné príslušenstvo | Titan2/TitanSense             |
| Prevedenie                           | upínací systém cez nulový bod |
| r                                    | 118 mm                        |
| Výška základného telesa c            | 100 mm                        |
| Hmotnosť                             | 35 kg                         |
| g                                    | 24 mm                         |

|                 |                 |
|-----------------|-----------------|
| f               | 21 mm           |
| m               | 180 mm          |
| Celková délka L | 492 mm          |
| Pozdĺžna drážka | 20 mm           |
| Priečna drážka  | 20 mm           |
| Druh produktu   | Strojový zverák |