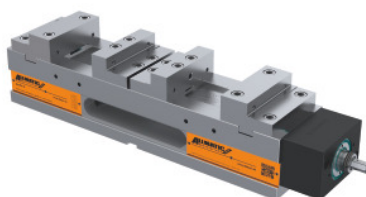




## NC vysokotlakový upínač Duo, Typ: 125



### ÚDAJE O OBJEDNÁVKE

Číslo objednávky	360600 125
GTIN	4250364400626
Trieda položky	34A

### Popis

#### Prevedenie:

Obzvlášť pevné základné teleso z tvárnej liatiny, horná a dolná strana brúsená. **Presnosť párovania 0,02 mm.**

#### Funkcia:

Prvý diel vložiť do **upínacieho miesta I** a otáčať kľukou, až kým pohyblivá čelusť dolieha na upínaný diel, druhý diel vložiť do **upínacieho miesta II** a ďalej otáčať kľukou až po doraz.

#### Použitie:

- **Horizontálne použiteľné.**
- **Upínanie 2 rovnakých dielov, rozmerové rozdiely ( $\pm 3$  mm).**

#### Rozsah balenia:

Vrátane 4 stupňovitých čelustí, 1 ručnej kľuky, 4 úpiniek a sprievodcu Quick-Start.

#### Zvláštne príslušenstvo:

Upínací čap č. 360025.

#### Upozornenie:

- **Celková dĺžka L ostáva nezmenená (nepatrné kolízne zóny).**
- **Príslušenstvo pozri č. 360530; 360570 a č. 361400; 361440; 361660 - 361970.**
- **Upínajte vždy 2 obrobky!**

### Technický opis

Rozsah upínania d	82 - 171 mm
Séria	Duo

Výška čelusti $h_1$	40 mm
Typ	125
Hmotnosť	49 kg
Farebný kód pre vhodné príslušenstvo	Duo
Výška základného telesa c -0,02	100 mm
Upínacia sila do maximálne	40 kN
Dĺžka základného telesa a	530 mm
Tolerancia referenčnej drážky	H7
Rozsah upínania b	0 - 89 mm
Celková dĺžka L	640 mm
Výška čelusti $h_2$	20 mm
Smerové drážky	20H7 mm
Prevedenie	upínací systém cez nulový bod
Druh produktu	Strojový zverák

## Príslušenstvo

Doraz obrobku	360555
Stupňovitá čelustmobilná pre typ 125	360468 125
3-rozmerný doraz obrobku Typ 300	360430 300