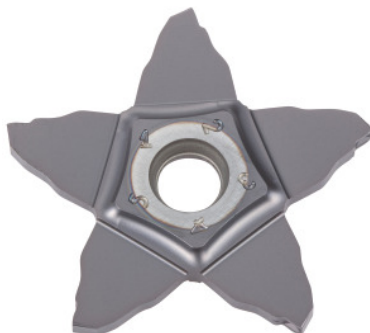




Rezné vložky PENTA-CUT 24N-C/34N-C, IC908, Šírka zápichu w / veľkosť platničky: 2/24mm



ÚDAJE O OBJEDNÁVKE

Číslo objednávky	273939 2/24
GTIN	7291075346817
Trieda položky	26K

Popis

Prevedenie:

Lámač triesok s výraznou ochrannou fazetou. Stredné až vysoké rýchlosti posuvu.

Použitie:

Prvá voľba pre presné zapichovanie. Upichovanie je možné. Vhodné aj na prerušované rezy.

Vhodné pre:

Upínací držiak č. 273924 – 273925.

Upozornenie:

Minimálne množstvo objednávky zodpovedá jednej jednotke balenia (VPE) alebo jej násobku.

Technický opis

Tolerancia Šírka zápichu w	0,02 mm
Posuv f	0,05 - 0,16 mm/ot,
Uhlový Polomer r	0,2 mm
Šírka zápichu w	2 mm
Hĺbka vpichu t_{max}	6 mm

Tolerancia polomeru zaoblenia rohu R	0,05 mm
Ø veľkosti doštičiek d	24 mm
Séria	PENTA-CUT
Označenie výrobcu	PENTA 24N200C020 IC908
Počet výmien/rezných hrán	5
Rezný materiál	HM
Profil otočnej reznej platničky	neutrálna
Priradenie vyhladenia/vyhrubenia	hrubovanie a dokončovanie
Hlavné použitie	UNI
Podmienka rezu	kontinuálne
Lamač triesok	C
Rýchlosť rezania v_c Hlavné použitie	60 - 180 m/min
Typ	IC908
Druh produktu	Otočná rezná platnička na sústruženie zápichov