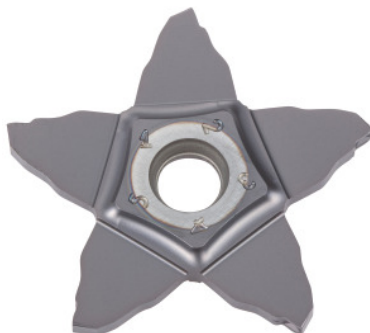




Rezné vložky PENTA-CUT 24N-C/34N-C, IC908, Šírka zápichu w / veľkosť platničky: 4/34mm



ÚDAJE O OBJEDNÁVKE

Číslo objednávky	273939 4/34
GTIN	7291075289572
Trieda položky	26K

Popis

Prevedenie:

Lámač triesok s výraznou ochrannou fazetou. Stredné až vysoké rýchlosti posuvu.

Použitie:

Prvá voľba pre presné zapichovanie. Upichovanie je možné. Vhodné aj na prerušované rezy.

Vhodné pre:

Upínací držiak č. 273924 – 273925.

Upozornenie:

Minimálne množstvo objednávky zodpovedá jednej jednotke balenia (VPE) alebo jej násobku.

Technický opis

Posuv f	0,06 - 0,3 mm/ot,
Tolerancia Šírka zápichu w	0,02 mm
Šírka zápichu w	4 mm
Uhlový Polomer r	0,3 mm
Hĺbka vpichu t _{max}	10 mm

Tolerancia polomeru zaoblenia rohu R	0,03 mm
Ø veľkosti doštičiek d	34 mm
Séria	PENTA-CUT
Označenie výrobcu	PENTA 34N400C030 IC908
Počet výmien/rezných hrán	5
Rezný materiál	HM
Profil otočnej reznej platničky	neutrálna
Priradenie vyhladenia/vyhrubenia	hrubovanie a dokončovanie
Hlavné použitie	UNI
Podmienka rezu	kontinuálne
Lamač triesok	C
Rýchlosť rezania v_c Hlavné použitie	60 - 180 m/min
Typ	IC908
Druh produktu	Otočná rezná platnička na sústruženie zápichov