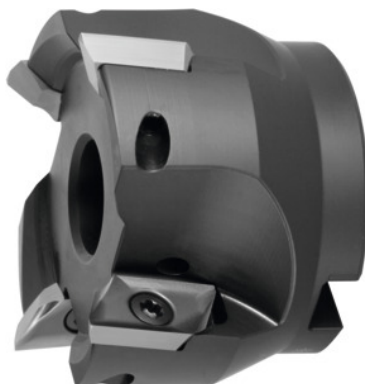


**Rohová fréza 90° 5720VZ16, s otvorem, Ø D / počet čepielok Z: 63/4mm****ÚDAJE O OBJEDNÁVKE**

Číslo objednávky	220803 63/4
GTIN	2050002058293
Trieda položky	28R

Popis**Prevedenie:**

Frézovacie telesá s valcovou stopkou sú vyvážené na $G = 6,3$ pri 30000 ot./min. Nástrčné frézy a frézy s modulárnym rozhraním sa musia vyvážiť pri upnutí vysokootáčkového obrábania. Konštrukcia dovoľuje uchytenie rádiusových vymeniteľných doštičiek do $r_e=6,0\text{mm}$ bez modifikácie nosiča a bez korekcie dĺžky.

Technický opis

Skrutka pre vymeniteľné doštičky	229900 (TP20; 6,0 Nm)
Ø polohovacieho otvoru	22 mm
Celková dĺžka L_{celk}	45 mm
Ø rezných hrán D_c	63 mm
vhodná otočná rezná platnička	ZD.. 16M5
maximálna hĺbka rezu $a_{p\text{max}}$	16 mm
Počet rezných hrán Z	4
Dĺžka rampy L pre α_{max}	53,5 mm

Vřtacie cirkulárové frēzy $\varnothing D_{\min}$	110 mm
Vřtacie cirkulárové frēzy a_p	4 mm
Uhol rampy α_{\max}	2,68 Stupeň
Vřtacie cirkulárové frēzy $\varnothing D_{\max}$	124 mm
$\varnothing D_3$	47 mm
Prevedenie stopky	s otvorom
Uhol nastavenia k	90 Stupeň
Použitie frēzy	Cirkulárna frēza
Použitie frēzy	Ramping
Použitie frēzy	Kruhové frēzovanie
Vnútorne chladenie	áno
Druh produktu	Rohová frēza

Príslušenstvo

Upínacia skrutka	229900
------------------	--------