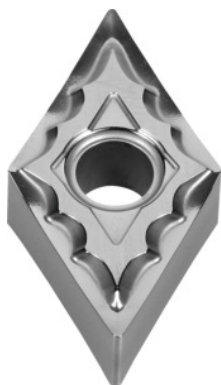


**DNMG 150608, Typ: KW10****ÚDAJE O OBJEDNÁVKE**

Číslo objednávky	250797 KW10
GTIN	4960664224388
Trieda položky	25E

Technický opis

Uhlový Polomer	0,8 mm
Rýchlosť rezania v_c Hlavné použitie	60 - 400 m/min
Lamač triesok	AH
Podmienka rezu	lahko prerušovaný
Hĺbka rezu a_p	0,8 - 3,5 mm
Posuv f	0,1 - 0,35 mm/ot,
Hlavné použitie	N
Typ	KW10
Priradenie vyhladenia/vyhrubenia	hrubovanie a dokoncovanie
Rezný materiál	HM
Kód ISO vhodná Otočná rezná platnička	DNMG 150608
Počet výmien/rezných hrán	4

Druh produktu

Otočné rezné platničky na sústruženie