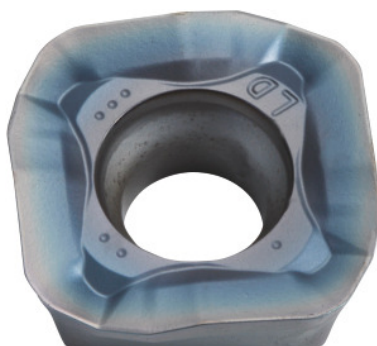


**SOMT....20ER-LD, PR1835, Typ: 14****ÚDAJE O OBJEDNÁVKE**

Číslo objednávky	222081 14
GTIN	4960664029402
Trieda položky	25A

**Popis****Prevedenie:**

Výmenná doštička so 4 čepelami a konvexnými reznými hranami pre nízke rezné sily.

**Použitie:**

**Geometria LD** je vhodná aj na veľké hĺbky rezu ( $a_{p\ max} = 5\ \text{mm}$ ) pri miernom posuve.

Nepoužívať na zanorovacie frézovanie, frézovanie závitov a kontúr a na strmých stenách.

**Upozornenie:**

Normované hodnoty pre  $a_e = 0,3 \times D$ .

**Technický opis**

Veľkosť vložky	14
Krmivo pre zub Pro	0,06 – 1,8 mm
Typ	INOX
Hrúbka dosky E.	556 mm
Polomer rohov	2 mm
Programovací polomer pri $p_{\ max}$	5 mm
Vložte kód ISO	SOMT140520ER-LD

Odroda	PR1835
Rezný materiál	HM
Počet zmien/rezov	4
Typ výrobku	Vymeniteľné otočné rezné platničky na frézovanie

### Údaje o užívatelovi

	Zhoda	V <sub>c</sub>	Kód ISO
INOX < 900 N/mm <sup>2</sup>	vhodný	160	M
INOX > 900 N/mm <sup>2</sup>	vhodný	120	M
Ti > 850 N/mm <sup>2</sup>	vhodný	40	S
mokrú maximum	podmienene vhodný		
suché	vhodný		
vzduch	vhodný		