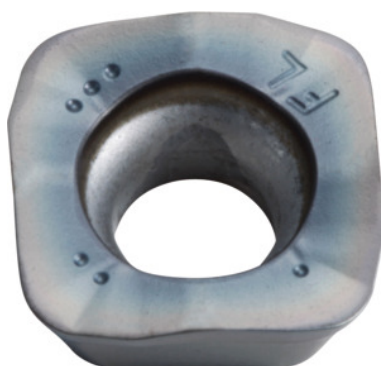


**SOMT.....ER-FL, PR1835, Typ: 10****ÚDAJE O OBJEDNÁVKE**

Číslo objednávky	222089 10
GTIN	4960664029334
Trieda položky	25A

**Popis****Prevedenie:**

Výmenná doštička so 4 čepeľami a konvexnými reznými hranami pre nízke rezné sily.

**Použitie:**

**Geometria FL** (orientovaná na povrch) je prvou voľbou pri hrubovaní prístrojmi s nízkym výkonom.

Nepoužívať na zanorovacie frézovanie, frézovanie závitov a kontúr a na strmých stenách.

**Upozornenie:**

Normované hodnoty pre  $a_e = 0,3 \times D$ .

**Technický opis**

Programovací polomer pri $a_{p \max}$	3 mm
Hrúbka platne E	4,76 mm
Veľkosť vymeniteľnej doštičky	10
Uhlový Polomer	2 mm
Typ	INOX
Posuv $f_z$ na zub	0,5 – 1,8 mm

Kód ISO vhodná Otočná rezná platnička	SOMT100420-ER-FL
Typ	PR1835
Rezný materiál	HM
Počet výmien/rezných hrán	4
Druh produktu	Vymeniteľné otočné rezné platničky na frézovanie

### Údaje o užívateľovi

	Zhoda	V <sub>c</sub>	Kód ISO
INOX < 900 N/mm <sup>2</sup>	vhodný	160	M
INOX > 900 N/mm <sup>2</sup>	vhodný	120	M
Ti > 850 N/mm <sup>2</sup>	vhodný	40	S
mokrú maximum	podmienene vhodný		
suché	vhodný		
vzduch	vhodný		