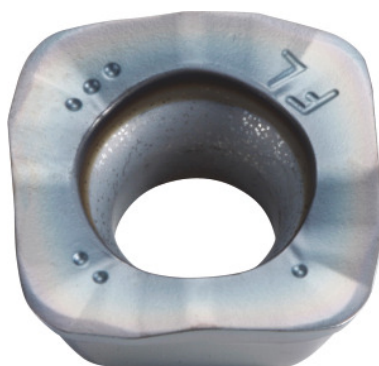


**SOMT.....ER-FL, PR1825, Typ: 14****ÚDAJE O OBJEDNÁVKE**

Číslo objednávky	222087 14
GTIN	4960664028535
Trieda položky	25A

Popis**Prevedenie:**

Výmenná doštička so 4 čepeľami a konvexnými reznými hranami pre nízke rezné sily.

Použitie:

Geometria FL (orientovaná na povrch) je prvou voľbou pri hrubovaní prístrojmi s nízkym výkonom.

Nepoužívať na zanorovacie frézovanie, frézovanie závitov a kontúr a na strmých stenách.

Upozornenie:

Normované hodnoty pre $a_e = 0,3 \times D$.

Technický opis

Typ	ST1400
Uhlový Polomer	1,4 mm
Hrúbka platne E	5,56 mm
Programovací polomer pri $a_{p \max}$	3 mm
Posuv f_z na zub	0,2 – 1,2 mm
Veľkosť vymeniteľnej doštičky	14

Kód ISO vhodná Otočná rezná platnička	SOMT140514-ER-FL
Typ	PR1825
Rezný materiál	HM
Počet výmien/rezných hrán	4
Druh produktu	Vymeniteľné otočné rezné platničky na frézovanie

Údaje o užívateľovi

	Zhoda	V _c	Kód ISO
Oceľ < 500 N/mm ²	vhodný	200	P
Oceľ < 750 N/mm ²	vhodný	180	P
Oceľ < 900 N/mm ²	vhodný	160	P
Oceľ < 1100 N/mm ²	vhodný	140	P
Oceľ < 1400 N/mm ²	vhodný	100	P
mokrú maximum	podmienene vhodný		
suché	vhodný		
vzduch	vhodný		