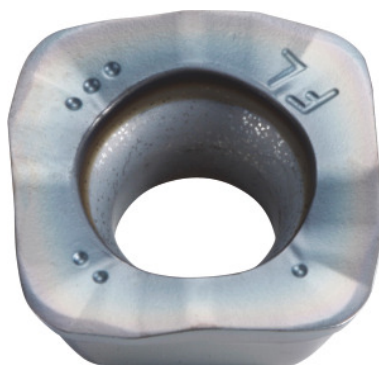




Vymeniteľná frézovacia doštička SOMT.....ER-FL, pre frézy s vysokou rýchlosťou posuvu, PR1825, Typ: 10



ÚDAJE O OBJEDNÁVKE

| | |
|------------------|---------------|
| Číslo objednávky | 222087 10 |
| GTIN | 4960664028498 |
| Trieda položky | 25A |

Popis

Prevedenie:

Výmenná doštička so 4 čepeľami a konvexnými reznými hranami pre nízke rezné sily.

Použitie:

Geometria FL (orientovaná na povrch) je prvou voľbou pri hrubovaní prístrojmi s nízkym výkonom.

Nepoužívať na zanorovacie frézovanie, frézovanie závitov a kontúr a na strmých stenách.

Upozornenie:

Normované hodnoty pre $a_e = 0,3 \times D$.

Technický opis

| | |
|-------------------------------|--------------|
| Uhlový Polomer | 2 mm |
| Veľkosť vymeniteľnej doštičky | 10 |
| Posuv f_z na zub | 0,2 – 1,2 mm |
| Typ | ST1400 |
| Hrúbka platne E | 4,76 mm |

| | |
|---------------------------------------|--|
| Programovací polomer pri $a_{p, max}$ | 3 mm |
| Kód ISO vhodná Otočná rezná platnička | SOMT100420-ER-FL |
| Typ | PR1825 |
| Rezný materiál | HM |
| Počet výmien/rezných hrán | 4 |
| Druh produktu | Vymeniteľné otočné rezné platničky na frézovanie |

Údaje o užívateľovi

| | Zhoda | V_c | Kód ISO |
|-------------------------------|-------------------|-------|---------|
| Oceľ < 500 N/mm ² | vhodný | 200 | P |
| Oceľ < 750 N/mm ² | vhodný | 180 | P |
| Oceľ < 900 N/mm ² | vhodný | 160 | P |
| Oceľ < 1100 N/mm ² | vhodný | 140 | P |
| Oceľ < 1400 N/mm ² | vhodný | 100 | P |
| mokrú maximum | podmienene vhodný | | |
| suché | vhodný | | |
| vzduch | vhodný | | |