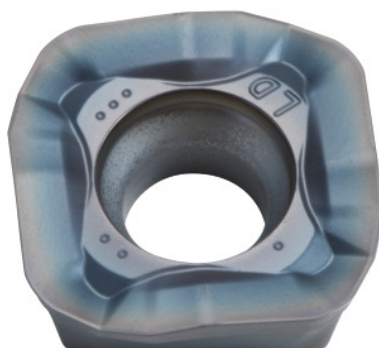


**SOMT....20ER-LD, PR1825, Typ: 14****ÚDAJE O OBJEDNÁVKE**

Číslo objednávky	222079 14
GTIN	4960664028566
Trieda položky	25A

**Popis****Prevedenie:**

Výmenná doštička so 4 čepelami a konvexnými reznými hranami pre nízke rezné sily.

**Použitie:**

**Geometria LD** je vhodná aj na veľké hĺbky rezu ( $a_{p\ max} = 5\ \text{mm}$ ) pri miernom posuve.

Nepoužívať na zanorovacie frézovanie, frézovanie závitov a kontúr a na strmých stenách.

**Upozornenie:**

Normované hodnoty pre  $a_e = 0,3 \times D$ .

**Technický opis**

Posuv $f_z$ na zub	0,03 – 2 mm
Hrúbka platne E	5,56 mm
Veľkosť vymeniteľnej doštičky	14
Uhlový Polomer	2 mm
Programovací polomer pri $a_{p\ max}$	5 mm
Kód ISO vhodná Otočná rezná platnička	SOMT140520ER-LD
Typ	PR1825

Rezný materiál	HM
Počet výmien/rezných hrán	4
Druh produktu	Vymeniteľné otočné rezné platničky na frézovanie

### Údaje o užívateľovi

	Zhoda	V <sub>c</sub>	Kód ISO
Oceľ < 500 N/mm <sup>2</sup>	vhodný	200	P
Oceľ < 750 N/mm <sup>2</sup>	vhodný	180	P
Oceľ < 900 N/mm <sup>2</sup>	vhodný	160	P
Oceľ < 1100 N/mm <sup>2</sup>	vhodný	140	P
Oceľ < 1400 N/mm <sup>2</sup>	vhodný	100	P
mokrú maximum	podmienene vhodný		
suché	vhodný		
vzduch	vhodný		