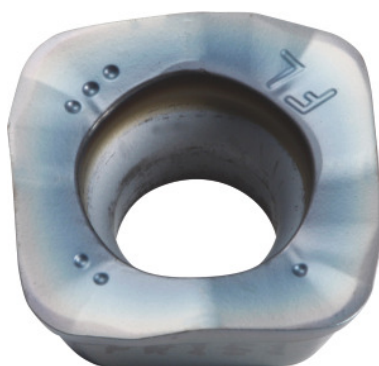


**SOMT.....ER-FL, PR1810, Typ: 14****ÚDAJE O OBJEDNÁVKE**

Číslo objednávky	222091 14
GTIN	4960664026920
Trieda položky	25A

Popis**Prevedenie:**

Výmenná doštička so 4 čepelami a konvexnými reznými hranami pre nízke rezné sily.

Použitie:

Geometria FL (orientovaná na povrch) je prvou voľbou pri hrubovaní prístrojmi s nízkym výkonom.

Nepoužívať na zanorovacie frézovanie, frézovanie závitov a kontúr a na strmých stenách.

Upozornenie:

Normované hodnoty pre $a_e = 0,3 \times D$.

Technický opis

Typ	GG
Veľkosť vymeniteľnej doštičky	14
Programovací polomer pri $a_{p \max}$	3 mm
Posuv f_z na zub	0,5 – 2 mm
Uhlový Polomer	1,4 mm
Hrúbka platne E	5,56 mm

Kód ISO vhodná Otočná rezná platnička	SOMT140514-ER-FL
Typ	PR1810
Rezný materiál	HM
Počet výmien/rezných hrán	4
Druh produktu	Vymeniteľné otočné rezné platničky na frézovanie

Údaje o užívateľovi

	Zhoda	V_c	Kód ISO
GG(G)	vhodný	180	K
mokrú maximum	podmienene vhodný		
suché	vhodný		
vzduch	vhodný		