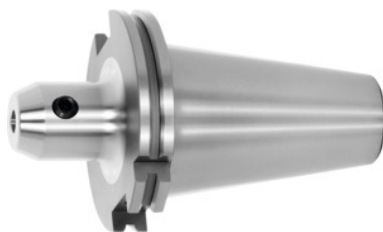


Garant**Upínací trň Weldon typ ADB, SK 50, krátka, Ø upnutia D1: 12mm****ÚDAJE O OBJEDNÁVKE**

Číslo objednávky	300295 12
GTIN	4045197283900
Trieda položky	31A

Popis**Prevedenie:**

S otvorom na čip Balluff/RFID.

GARANT –

Všetky stopky hrubo presústružené (hladký chod!). Kvalita vyváženia G 2,5/25 000 min⁻¹.

Použitie:

Na upnutie nástrojov s bočnou unášacou plochou podľa DIN 1835 B a DIN 6535 HB.

Zvláštne príslušenstvo:

Ťažný čap (ŤČ) č. 308600 – 308806. upínací kľúč pre ŤČ č. 308820 – 308835.

Technický opis

Náhradná upínacia skrutka č. 309900	12
Ø upnutia D ₁	12 mm
Dĺžka výčnelku Rozmer A	63 mm
Vonkajší Ø D	42 mm
Upínač	SK 50, krátka
Norma	DIN 6359
Norma upínača	ISO 7388-1
Tvar	ADB

Kvalita vyváženia G pri otáčkach	G 2,5 pri 25000 min ⁻¹
Presnosť obvodovej hádzavosti	≤ 3 μm
Stratégia obrábania	HPC
Druh produktu	Upínací trň

Príslušenstvo

Ťažný čap 60°utesnený Vhodné pre strmé kužele 50	308785 50
Ťažné čapyutesnený, typ A Vhodné pre strmé kužele 50	308610 50
Upínacie kľúče pre ťažné čapyISO 7388 Vhodné pre veľkosť strmého kužela 50	308830 50
Ťažné čapyTvar B Vhodné pre strmé kužele 50	308640 50
Ťažný čap, 18CrNiMo7Tvar A Vhodné pre strmé kužele 50	308605 50
Ťažné čapyutesnený Vhodné pre strmé kužele 50	308660 50
Ťažný čap 45°utesnený Vhodné pre strmé kužele 50	308765 50
Ťažný čap 90°utesnený Vhodné pre strmé kužele 50	308795 50
Ťažný čap 90°utesnený Vhodné pre strmé kužele 50	308790 50
Upínacie kľúče pre ťažné čapyDIN ISO 7388-1 (bývalá DIN 69872) Vhodné pre veľkosť strmého kužela 50	308820 50
Špeciálny ťažný čap s vnútorným závitom Vhodné pre strmé kužele 50	308740 50
Ťažné čapyutesnený, typ B Vhodné pre strmé kužele 50	308650 50
Ťažný čap 45°utesnený Vhodné pre strmé kužele 50	308760 50
Ťažné čapyutesnený, typ B Vhodné pre strmé kužele 50	308620 50
Ťažný čap, 18CrNiMo7utesnený, typ B Vhodné pre strmé kužele 50	308615 50
Ťažné čapyTvar A Vhodné pre strmé kužele 50	308600 50
Špeciálny ťažný čap bez vnútorného závituuutesnený Vhodné pre strmé kužele 50	308720 50
Náhradná upínacia skrutka pre skľučovadlá s upínaním Ø D1 12	309900 12

