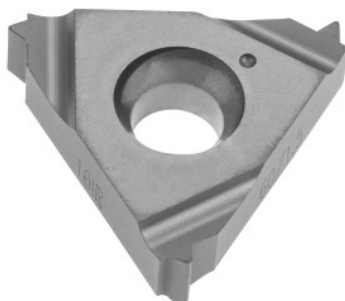


**Garant****Plnoprofilová doštička 60° vnútorná pravá, HB7020, Stúpanie: 1,75mm**

## ÚDAJE O OBJEDNÁVKE

|                  |               |
|------------------|---------------|
| Číslo objednávky | 270758 1,75   |
| GTIN             | 4045197370334 |
| Trieda položky   | 21J           |

## Popis

**Prevedenie:**

**Doštička s plným profilom 60°** pre vnútorný závit podľa DIN/ISO R 262 (DIN 13) trieda tolerancie 6H.

## Technický opis

|                                 |             |
|---------------------------------|-------------|
| Rezný materiál                  | HM          |
| Stúpanie závitov                | 1,75 mm     |
| Vonkajšie/vnútorné použitie     | vnútorný    |
| Druh použitia                   | pravé       |
| Profil otočnej reznej platničky | Plný profil |
| Typ                             | HB7020      |
| Tolerančná trieda               | DIN 13 6H   |
| Druh závitov                    | M           |
| Druh závitov                    | M-LH        |

|                       |  |
|-----------------------|--|
| Druh závitů           | MF   |
| Druh závitů           | MF-LH  |
| Vrcholový uhol závitů | 60 Stupeň  |
| Hrúbka                | 3,6 mm   |
| Veľkosť doštičiek L   | 16 mm  |
| Druh produktu         | Otočná rezná platnička<br>na sústruženie závitov |

### Údaje o užívateľovi

|                               | Zhoda             | V <sub>c</sub> | Kód ISO |
|-------------------------------|-------------------|----------------|---------|
| Alu (krátke rezanie)          | podmienene vhodný | 200            | N       |
| Hliník > 10 % si              | podmienene vhodný | 180            | N       |
| Oceľ < 500 N/mm <sup>2</sup>  | podmienene vhodný | 160            | P       |
| Oceľ < 750 N/mm <sup>2</sup>  | vhodný            | 160            | P       |
| Oceľ < 900 N/mm <sup>2</sup>  | vhodný            | 120            | P       |
| Oceľ < 1100 N/mm <sup>2</sup> | vhodný            | 90             | P       |
| Oceľ < 1400 N/mm <sup>2</sup> | podmienene vhodný | 70             | P       |
| Oceľ < 55 HRC                 | podmienene vhodný | 30             | H       |
| INOX < 900 N/mm <sup>2</sup>  | podmienene vhodný | 90             | M       |
| INOX > 900 N/mm <sup>2</sup>  | podmienene vhodný | 90             | M       |
| Ti > 850 N/mm <sup>2</sup>    | podmienene vhodný | 50             | S       |
| GG(G)                         | vhodný            | 120            | K       |
| CuZn                          | podmienene vhodný | 120            | N       |
| kontinuálne                   | podmienene vhodný |                |         |
| nepravidelná                  | vhodný            |                |         |
| prerušené                     | vhodný            |                |         |
| mokrý maximum                 | vhodný            |                |         |
| suché                         | podmienene vhodný |                |         |

