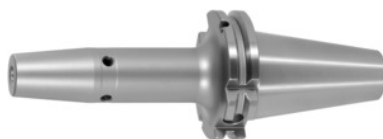


**tepelný upínací trň, SK 40 A = 120, Ø upnutia D1: 16mm****ÚDAJE O OBJEDNÁVKE**

Číslo objednávky	302254 16
GTIN	2050001689733
Trieda položky	33W

Popis**Prevedenie:**

- Vysokoteplotná oceľ.
- veľ. 3 – 5 pre HM, od veľ. 6 pre HSS a HM.
- Všetky stopky tvrdo presústružené (tichý chod!).
- S otvorom na čip RFID/Balluff.

Tryskané sklenenými guľôčkami.

Použitie:

Na upínanie nástrojov s valcovou stopkou v tolerancii h6.

Vhodné pre indukčné, kontaktné a teplovzdušné zmršťovacie stroje.

Zvláštne príslušenstvo:

Ťažný čap (AB) č. 308600 – 308800, upínací kľúč na ŤČ č. 308820– 308835, predĺženia pre zmršťovacie skľučovadlo č. 302410 – 302419. Zmršťovacie zariadenia, príslušenstvo č. 354210 – 354450, súprava vyvažovacích skrutiek č. 309906 veľ. 180.

Technický opis

Ø upnutia D ₁	16 mm
Ø D ₂	27 mm
Dĺžka výčnelku Rozmer A	120 mm
Vonkajší Ø D	34 mm
Upínač	SK 40 A = 120
Norma upínača	ISO 7388-1

Tvar	ADB
Kvalita vyváženia G pri otáčkach	G 2,5 pri 25000 min ⁻¹
Presnosť obvodovej hádzavosti	≤ 3 μm
Stratégia obrábania	HSC
Stratégia obrábania	HPC
Druh produktu	tepelný upínací trň

Príslušenstvo

Špeciálny ťažný čap bez vnútorného závitutesnený Vhodné pre strmé kužele 40	308700 40
Ťažný čap 45°utesnený Vhodné pre strmé kužele 40	308765 40
Ťažné čapyutesnený, typ B Vhodné pre strmé kužele 40	308620 40
Predĺženie tepelného upínača 4,5°bez skrutky na nastavenie dĺžky Ø d / Ø D1 25/16	302410 25/16
Ťažný čap 90°utesnený Vhodné pre strmé kužele 40	308790 40
Upínacie kľúče pre ťažné čapyISO 7388 Vhodné pre veľkosť strmého kužela 40	308830 40
Ťažný čap, 18CrNiMo7utesnený, typ B Vhodné pre strmé kužele 40	308615 40
Adaptér chladenia dlhý4,5° pre Ø upnutie 12,1-16	354236 12,1-16
Ťažný čap 45°utesnený Vhodné pre strmé kužele 40	308760 40
Ťažný čap 60°utesnený Vhodné pre strmé kužele 40	308785 40
Predĺženie tepelného upínača 4,5°so skrutkou na nastavenie dĺžky Ø d / Ø D1 25/16	302412 25/16
Ťažný čap Hurco 45° s lícovanímutesnený Vhodné pre strmé kužele 40	308802 40
Ťažné čapyTvar B Vhodné pre strmé kužele 40	308640 40
Ťažný čap, 18CrNiMo7Tvar A Vhodné pre strmé kužele 40	308605 40
Ťažný čap Hurco 45 ° s otvorom 4 mm a lícovanímutesnený Vhodné pre strmé kužele 40	308801 40

Ťažné čapyutesnený Vhodné pre strmé kužele 40	308660 40
Predĺženie tepelného upínača 4,5°bez skrutky na nastavenie dĺžky Ø d / Ø D1 32/16	302416 32/16
Upínacie kľúče pre ťažné čapyDIN ISO 7388-1 (bývalá DIN 69872) Vhodné pre veľkosť strmého kužela 40	308820 40
Ťažné čapyutesnený, typ B Vhodné pre strmé kužele 40	308650 40
Ťažné čapyutesnený Vhodné pre strmé kužele 40	308635 40
Ťažné čapyutesnený, typ A Vhodné pre strmé kužele 40	308610 40
Špeciálny ťažný čap s vnútorným závitom Vhodné pre strmé kužele 40	308740 40
Ťažné čapyMazak, typ A Vhodné pre strmé kužele 40M	308670 40M
Zmršťovací prístroj Typ SU1	354210 SU1
Ťažné čapyMori-Seiki, utesnený, typ A Vhodné pre strmé kužele 40	308630 40
Chladiaca jednotka Typ CU1	354215 CU1
Ťažné čapyMori-Seiki, utesnený, typ A Vhodné pre strmé kužele 40	308625 40
Predĺženie tepelného upínača 4,5°bez skrutky na nastavenie dĺžky Ø d / Ø D1 25/16	302416 25/16
Ťažné čapyTvar A Vhodné pre strmé kužele 40	308600 40
Vymeniteľný kotúč pre cievkuSU1 pre Ø upnutie 12-20	354240 12-20
Ťažný čap 90°utesnený Vhodné pre strmé kužele 40	308795 40
Ťažný čap Hurco 90° s lícovanímutesnený Vhodné pre strmé kužele 40	308806 40
Predĺženie tepelného upínača 4,5°so skrutkou na nastavenie dĺžky Ø d / Ø D1 32/16	302412 32/16
Predĺženie tepelného upínača 4,5°bez skrutky na nastavenie dĺžky Ø d / Ø D1 32/16	302410 32/16
Základné upínanie nástrojapre SK Pre kuželovú stopku SK 40	354225 40
Adaptér chladenia krátky4,5° pre Ø upnutie 12,1-16	354235 12,1-16