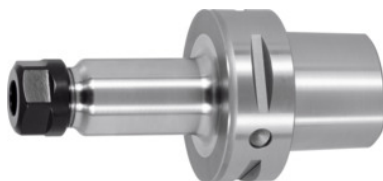


Garant
Klieštinové upínacie trne ER, PSC 63 A = 100, Pre veľkosť upínacej klieštiny ER: 40

ÚDAJE O OBJEDNÁVKE

Číslo objednávky	308522 40
GTIN	4045197471673
Trieda položky	31C

Popis

Prevedenie:

S otvorom na čip RFID/Balluff. Všetky stopky tvrdo presústružené (tichý chod!). Všetky funkčné plochy PSC vnútornej kontúry opracované.

Použitie:

Na upínanie nástrojov s valcovou stopkou v ER-upínacích klieštinách podľa DIN 6499 - typ A a B.

Rozsah balenia:

Vrátane upínacej matice s povrchovou úpravou High-Speed.

Zvláštne príslušenstvo:

Upínacie kliešte ER 30881 – 309434, upínací kľúč ER č. 309680 alebo 613300, rúra na chladiacu kvapalinu č. 309885 a nástrčný kľúč č. 309893. Rúrka na chladiacu kvapalinu a nástrčný kľúč č. 309885; 309893.

Technický opis

Dĺžka výčnelku Rozmer A	100 mm
Náhradná vysokorychlostná matica GARANT č. 309610	40
pre ER klieštiny	40
Rozsah upínania	3 - 26 mm
Vonkajší Ø D	63 mm
Ø upnutia D ₁	3-26 mm

Upínač	PSC 63 A = 100
Norma upínača	ISO 26623-1
Kvalita vyváženia G pri otáčkach	G 2,5 pri 25000 min ⁻¹
Presnosť obvodovej hádzavosti	≤ 3 μm
Stratégia obrábania	HSC
Vnútorne chladenie	áno
Druh produktu	Klieštinový upínací trň

Príslušenstvo

Klieština ER, ER 40, Menovitý upínací Ø d: 26	308990 26
Klieština ER, ER 40, Menovitý upínací Ø d: 9	308990 9
Klieština ER, ER 40, Menovitý upínací Ø d: 24	309040 24
Klieština ER, ER 40, Menovitý upínací Ø d: 23	309040 23
Klieština ER s utesnením, ER 40, Menovitý upínací Ø d: 25	308992 25
Klieština ER, ER 40, Menovitý upínací Ø d: 24	308990 24
Klieština ER, ER 40, Menovitý upínací Ø d: 12	309040 12
Klieština ER s utesnením, ER 40, Menovitý upínací Ø d: 10	308992 10
Upínací kľúč HiRunER pre momentové kľúče, Typ: 40	309749 40
Súprava upínacích klieštin ER 23dielna 4-26 mm, ER 40	309320
ER upínací kľúč, pre klieštinové upínače ER: 40	309680 40
Klieština ER s utesnením, ER 40, Menovitý upínací Ø d: 12	308992 12
Klieština ER, ER 40, Menovitý upínací Ø d: 10	309040 10
Klieština ER s utesnením, ER 40, Menovitý upínací Ø d: 14	308992 14
Klieština ER, ER 40, Menovitý upínací Ø d: 7	308990 7
Klieština ER, ER 40, Menovitý upínací Ø d: 11	309040 11
Klieština ER, ER 40, Menovitý upínací Ø d: 19	309040 19
Klieština ER, ER 40, Menovitý upínací Ø d: 17	308990 17
Klieština ER, ER 40, Menovitý upínací Ø d: 14	309040 14

Klieština ER, ER 40, Menovitý upínací Ø d: 6	308990 6
Klieština ER s utesněním, ER 40, Menovitý upínací Ø d: 8	308992 8
Klieština ER, ER 40, Menovitý upínací Ø d: 14	308990 14
Klieština ER, ER 40, Menovitý upínací Ø d: 17	309040 17
Klieština ER, ER 40, Menovitý upínací Ø d: 18	309040 18
Klieština ER, ER 40, Menovitý upínací Ø d: 12	308990 12
Klieština ER, ER 40, Menovitý upínací Ø d: 10	308990 10
Klieština ER, ER 40, Menovitý upínací Ø d: 20	308990 20
Klieština ER, ER 40, Menovitý upínací Ø d: 5	308990 5
Klieština ER, ER 40, Menovitý upínací Ø d: 16	309040 16
Klieština ER, ER 40, Menovitý upínací Ø d: 15	308990 15
Klieština ER s utesněním, ER 40, Menovitý upínací Ø d: 16	308992 16
Klieština ER, ER 40, Menovitý upínací Ø d: 9	309040 9
Klieština ER s utesněním, ER 40, Menovitý upínací Ø d: 22	308992 22
Klieština ER, ER 40, Menovitý upínací Ø d: 25	308990 25
Klieština ER, ER 40, Menovitý upínací Ø d: 19	308990 19
Klieština ER s utesněním, ER 40, Menovitý upínací Ø d: 6	308992 6
Klieština ER, ER 40, Menovitý upínací Ø d: 23	308990 23
Klieština ER s utesněním, ER 40, Menovitý upínací Ø d: 18	308992 18
Klieština ER s utesněním, ER 40, Menovitý upínací Ø d: 20	308992 20
Klieština ER, ER 40, Menovitý upínací Ø d: 11	308990 11
Klieština ER, ER 40, Menovitý upínací Ø d: 25	309040 25
Klieština ER, ER 40, Menovitý upínací Ø d: 4	309040 4
Klieština ER, ER 40, Menovitý upínací Ø d: 22	309040 22
Klieština ER, ER 40, Menovitý upínací Ø d: 7	309040 7
Klieština ER, ER 40, Menovitý upínací Ø d: 15	309040 15
Klieština ER, ER 40, Menovitý upínací Ø d: 4	308990 4
Klieština ER, ER 40, Menovitý upínací Ø d: 21	309040 21
Klieština ER, ER 40, Menovitý upínací Ø d: 21	308990 21

Klieština ER, ER 40, Menovitý upínací Ø d: 22	308990 22
Klieština ER, ER 40, Menovitý upínací Ø d: 20	309040 20
Klieština ER, ER 40, Menovitý upínací Ø d: 26	309040 26
Klieština ER, ER 40, Menovitý upínací Ø d: 8	308990 8
Klieština ER, ER 40, Menovitý upínací Ø d: 18	308990 18
Klieština ER, ER 40, Menovitý upínací Ø d: 5	309040 5
Klieština ER, ER 40, Menovitý upínací Ø d: 6	309040 6
Klieština ER, ER 40, Menovitý upínací Ø d: 8	309040 8
Klieština ER, ER 40, Menovitý upínací Ø d: 16	308990 16
Súprava upínacích klieštin ER 23dielna 4-26 mm, ER 40	309028
Klieština ER, ER 40, Menovitý upínací Ø d: 13	308990 13
Klieština ER, ER 40, Menovitý upínací Ø d: 13	309040 13