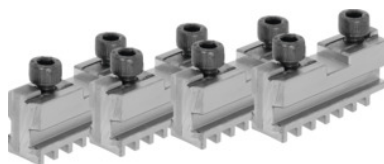




Súprava základných čelustí 4dielna, kalená, pre typ skľučovadla: 100mm



ÚDAJE O OBJEDNÁVKE

Číslo objednávky	314100 100
GTIN	4019208034218
Trieda položky	33R

Popis

Použitie:

Na uchopenie kalených vratných čelustí alebo mäkkých nastavbových čelustí.

Vhodné pre:

Štvorčelustové skľučovadlo č. 312505; 312705.

Upozornenie:

- V zásade je možné obnoviť čeluste v skľučovadle, keď nie je opotrebované vedenie v telese.
- Dokúpené nastavbové, sústružnicke a vŕtacie čeluste musia byť v skľučovadle vybrúsené na obvodovú hádzavosť a rovinnosť.

Technický opis

pre typ skľučovadla	100 mm
Dĺžka L	46 mm
Šírka drážky D +0,01	9,5 mm
Šírka priehradky B ₁ -0,05	7,94 mm
Závit	M6
vhodné pre farebný kód	Sústružnicke skľučovadlo s rovnou špirálou a čelustou Röhmm
Druh produktu	Čeluste pre rovinné špirálové skľučovadlo

