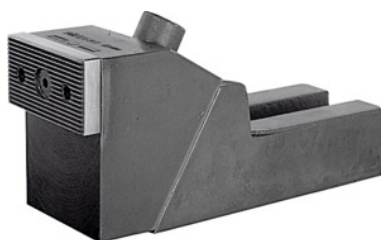


**Stabilná upínacia čelusť, Šírka čeluste: 65mm****ÚDAJE O OBJEDNÁVKE**

Číslo objednávky	375130 65
GTIN	4020772073213
Trieda položky	35A

Popis**Prevedenie:**

Veľmi stabilné, vysoké vyhotovenie so silnou sťahovacou a upínacou silou. Šikmým vedením upínacích čelustí sa obrobok bezpečne upne nadol na strojovom stole. Vymeniteľné upínacie čeluste sú otočné, hladká strana je použiteľná pre spracované obrobky, ryhovaná strana pre surové obrobky.

Použitie:

Na bočné upínanie vysokých obrobkov s veľkou upínacou silou.

Materiál:

Základné teleso z temperovanej liatiny, upínacie čeluste tvrdené cementáciou.

Technický opis

Šírka čeluste	65 mm
Šírka štrbiny	19 mm
pre šírku drážky a	12 mm
pre šírku drážky a	18 mm
pre šírku drážky a	16 mm
pre šírku drážky a	14 mm
Minimálna výška	85 mm

Rozmer cez steny	14 mm
Celková dĺžka	179 mm
Upínací zdvih	8 mm
Stredná výška h_1	38 mm
Maximálna výška	99 mm
Typ	6497
Druh produktu	Stahovací upínač