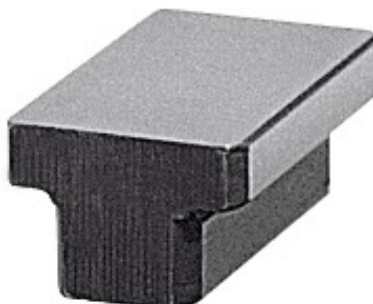




## Volný drážkový kameň brúsený na stredenie, Rozmer drážky b1 stroja: 12/20mm



### ÚDAJE O OBJEDNÁVKE

|                  |               |
|------------------|---------------|
| Číslo objednávky | 375375 12/20  |
| GTIN             | 4020772071837 |
| Trieda položky   | 35A           |

### Popis

#### Prevedenie:

Presné brúsenie po obvode, tým krátke časy vyrovnávania prípravkov, strojových zverákov a rezných prístrojov, ktoré sa musia vyrovať paralelne k stolovým drážkam obrábacích strojov. Odchýlkomer tak nie je potrebný.

#### Použitie:

Volné posuvné vložky sa posúvajú po hrubom vyrovnaní prípravku zboku do drážok. **Pri preprave zariadenia potom neprekážajú žiadne dolu vyčnievajúce posuvné vložky a strojový stôl sa nemôže poškodiť.** Pre stroj postačujú 2kusy, príp. 4kusy pri dvojitom upínaní.

#### Norma:

**DIN 6323**

#### Materiál:

Oceľ C 15, tvrdené cementáciou.

### Technický opis

|   |        |
|---|--------|
| Výška H <sub>1</sub>                    | 5,5 mm |
| Rozmer drážky b <sub>2</sub> zariadenia | 20 mm  |
| Rozmer drážky b <sub>1</sub> stroja     | 12 mm  |

|               |                |
|---------------|----------------|
| Dĺžka         | 32 mm          |
| Výška H       | 14 mm          |
| Typ           | 6323           |
| Druh produktu | Drážkový kameň |