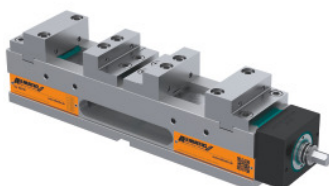




NC vysokotlakový upínač Duo, Typ: 90



ÚDAJE O OBJEDNÁVKE

Číslo objednávky	360600 90
GTIN	4250364400619
Trieda položky	34A

Popis

Prevedenie:

Obzvlášť pevné základné teleso z tvárnej liatiny, horná a dolná strana brúsená. **Presnosť párovania 0,02 mm.**

Funkcia:

Prvý diel vložiť do **upínacieho miesta I** a otáčať kľukou, až kým pohyblivá čelusť dolieha na upínaný diel, druhý diel vložiť do **upínacieho miesta II** a ďalej otáčať kľukou až po doraz.

Použitie:

- **Horizontálne použiteľné.**
- **Upínanie 2 rovnakých dielov, rozmerové rozdiely (± 3 mm).**

Rozsah balenia:

Vrátane 4 stupňovitých čelustí, 1 ručnej kľuky, 4 úpiniek a sprievodcu Quick-Start.

Zvláštne príslušenstvo:

Upínací čap č. 360025.

Upozornenie:

- **Celková dĺžka L ostáva nezmenená (nepatrné kolízne zóny).**
- **Príslušenstvo pozri č. 360530; 360570 a č. 361400; 361440; 361660 - 361970.**
- **Upínajte vždy 2 obrobky!**
- **Vrátane otvorov 25h6 M10 na upínací systém s nulovým bodom, rozstup 200 mm.**

Technický opis

Rozsah upínania d	56 - 120 mm
Výška čelusti h ₁	34 mm

Upínacia sila do maximálne	28 kN
Výška čelusti h_2	18 mm
Rozsah upínania b	0 - 64 mm
Typ	90
Farebný kód pre vhodné príslušenstvo	Duo
Dĺžka základného telesa a	400 mm
Celková dĺžka L	482 mm
Smerové drážky	20H7 mm
Hmotnosť	24 kg
Výška základného telesa c -0,02	80 mm
Séria	Duo
Tolerancia referenčnej drážky	H7
Prevedenie	upínací systém cez nulový bod
Druh produktu	Strojový zverák

Príslušenstvo

3-rozmerný doraz obrobku Typ 300	360430 300
Doraz obrobku	360555
Stupňovitá čelustmobilná pre typ 125	360468 125