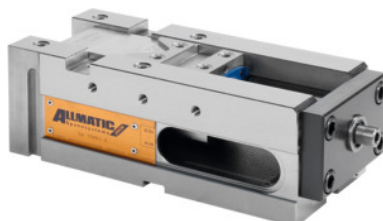




NC vysokotlakový zverák TITAN 2, Typ: 125K



ÚDAJE O OBJEDNÁVKE

Číslo objednávky	361302 125K
GTIN	4250364402361
Trieda položky	34A

Popis

Prevedenie:

Indukčne kalené vodiace dráhy. Brúsené boky, horná a spodná strana.

Poznámka:

Upínač pre modulárny upínací systém.

Zväčšený silový zdvih na bezpečné upínanie neopracovaných dielov v kombinácii s funkciou sťahovania.

Čeluste so skrutkami s valcovou hlavou M12.

8 mm stratený okraj upínania pri sťahovaní, 3 mm pri upínaní.

Upínanie v blízkosti neutrálneho vlákna je možné.

Upínacie čeluste predošlých modelov sú kompatibilné.

Výstupné otvory pre chladiaci prostriedok a piliny. Presné smerové drážky.

Závit pre doraz obrobníka a pre predĺženie.

Maximálna upínacia sila 40kN. Vrátane otvorov 25H6 M10 na upínací systém s nulovým bodom, rozstup 200 mm.

Poznámka::

Môže sa používať vertikálne.

Výhoda:

Precízny, silný, multifunkčný vysokotlakový upínač.

- **Spoľahlivé upínanie neobrobených dielov pomocou vysokotlakového vretena s extra dlhým silovým zdvihom.**
- **Exaktné opracovanie hotových dielov, základné teleso zo všetkých strán opracované.**

Funkcia:

Upínanie výlučne pomocou nastaviteľného momentového kľúča (maximálne 30 Nm).

So špeciálnym vysokotlakovým vretenom a mechanickým silovým posilňovačom.

Použitie:

Na štandardné upínanie, upínanie upínacími vložkami a sťahovacie upínanie. Upínanie neobrobených dielov, výpalkov a pilových rezov vníkaním tvrdených a vymeniteľných upínacích prvkov do obrobku. Vhodné pre všetky materiály až do pevnosti 1 000 N/mm². Môže sa používať vodorovne aj priečne.

Rozsah balenia:

Vrátane 3 nástrčných kľúčov, 12-hranná vložka nástrčných kľúčov OK 14, 4 úpinky.

Zvláštne príslušenstvo:

- Čeluste č. 361331 – 361970.
- Momentový kľúč č. 656050 veľ. 60.
- Adaptérová doska na rýchlu výmenu čelustí Xtric č. 361293 a 361294 veľkosť 125.
- Adaptérové dosky č. 361297 a 361298 veľkosť 125

Vrátane otvorov 25H6 M10 na upínací systém s nulovým bodom, rozstup 200 mm.

Upozornenie:

Rozšírenie rozsahu upínania je možné pomocou základného telesa c. 360420 veľ. 125.

Technický opis

Farebný kód pre vhodné príslušenstvo	Titan2/TitanSense
Pozdĺžna drážka	20 mm
Priečna drážka	20 mm
Dĺžka základného telesa a	280 mm
f	21 mm
r	77 mm
Šírka základného telesa B	126 mm
m	139 mm
Typ	125K
g	24 mm
Hmotnosť	22 kg
Celková dĺžka L	318 mm
Výška základného telesa c	100 mm
Druh produktu	Strojový zverák

Príslušenstvo

Súprava v kufríku pre 5strannú čelusť	361365
Vložka rukoväte s 2 hrotmi, výška 5,2 - 6,7 mm Typ	361240
5stranné čeluste pre typ FIX	361361 FIX
Puzdro sťahovacej súpravy pre typ 1	361346 1
Čelusť so zmenšenou šírkou pevnápevná pre typ 125	361354 125
Čelusť so zmenšenou šírkou pevnámobilná pre typ 125	361353 125
Nosná čelusťpevná pre typ 125	361331 125
Stupňovitá čelusť pre úchopové vložkypevná pre typ 125	361348 125
Stupňovitá čelusť pre úchopové vložkymobilná pre typ 125	361347 125
3-rozmerný doraz obrobku Typ 125	360435 125
Nosná čelusťvýkyvná mobilná pre typ 125	361336 125
Doraz obrobku	360555
Upínacia vložka tvrdokov výška 7,1 - 8,6 mm Typ	361242
Puzdro sťahovacej súpravy pre typ 2	361346 2
5stranné čeluste pre typ MOBIL	361361 MOBIL